

Willa Julia 2 ver.2

PEŁNOBRANŻOWE ODBICIE LUSTRZANE

archon
PROJEKTY DOMÓW

Dom jednorodzinny piętrowy

5 pokoi, 1 kuchnia, 2 łazienki, spiżarka, kotłownia, garderoby

powierzchnia domu: 141,43 m²
(bez kotłowni)

powierzchnia kotłowni: 8,19 m²

powierzchnia zabudowy: 101,16 m²

powierzchnia podłóg: 152,42 m²

kubatura: 749,25 m³

wysokość budynku: 8,41 m

powierzchnia dachu: 149,50 m²

min. wymiary działki: 20,12 x 15,72 m

po adaptacji*: 11,72 x 20,12 m

(Likwidacja okien na bocznej ścianie, skrócenie okapów.)

Technologia i konstrukcja

ściany: pustak ceramiczny Porotherm 25 cm, styropian

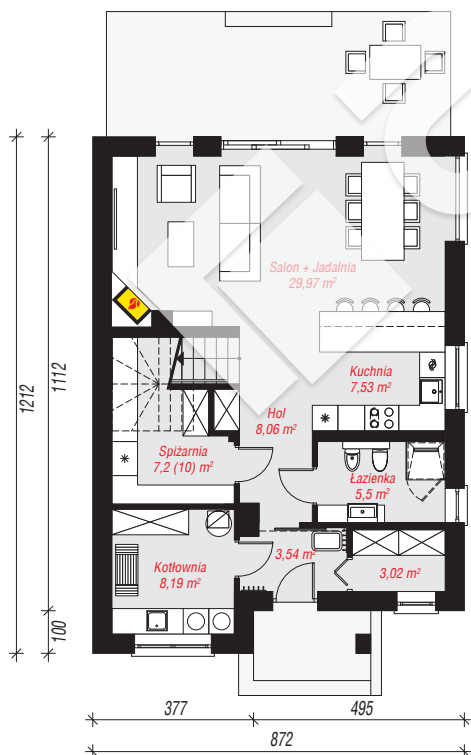
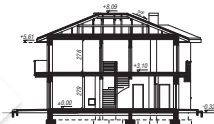
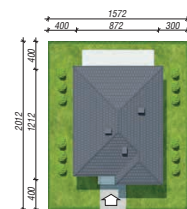
Termo Organika 20 cm, tynk; **strop:** płyta żelbetowa;

dach: czterospadowy, nachylenie 22 st., więźba

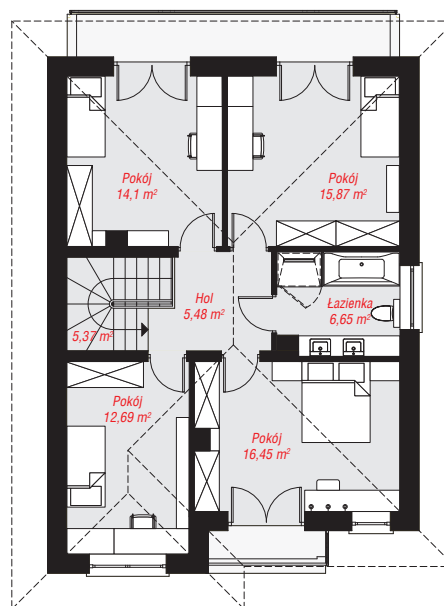
drewniana, dachówka ceramiczna; **kocioł:** gazowy,

możliwość zamiany na paliwo stałe po adaptacji (pow.

kotłowni do 6m²)



PARTER: 73,01 (75,81) m²



PIĘTRO: 76,61 (0,00) m²



Do projektu możesz wprowadzić zmiany, na które wyrazimy bezpłatną zgodę.

Zobacz dostępne wersje projektu, wizualizacje wnętrz i zdjęcia z realizacji na www.archon.pl