

Dom w galach 8 (E)

Dom jednorodzinny parterowy
5 pokoi, 1 kuchnia, 2 łazienki, spiżarka, kotłownia,
pralnia, garderoby

powierzchnia domu: 119,89 m²
(bez kotłowni)

powierzchnia kotłowni: 5,45 m²

powierzchnia zabudowy: 162,86 m²

powierzchnia podłóg: 125,34 m²

kubatura: 879,23 m³

wysokość budynku: 6,86 m

powierzchnia dachu: 262,30 m²

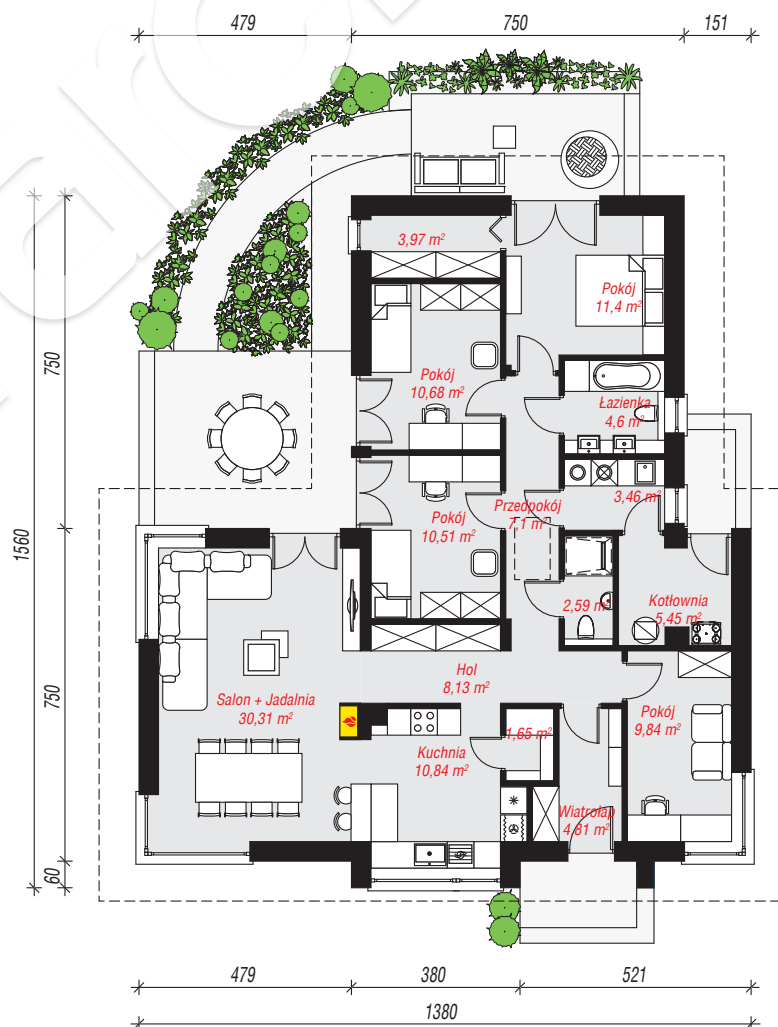
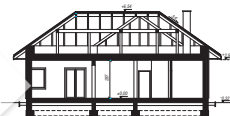
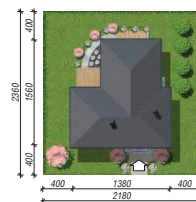
min. wymiary działki: 23,60 x 21,80 m

po adaptacji*: 19,80 x 22,00 m

(Szerokość: likwidacja okien w ścianach bocznych; Długość: likwidacja wykusa na elewacji frontowej, likwidacja okien na elewacji tylnej.)

Technologia i konstrukcja

ściany: bloczek z betonu komórkowego H+H 24 cm, styropian Termo Organika 20 cm, tynk; **strop:** płyta żelbetowa; **dach:** czterospadowy, nachylenie 30 st., więźba drewniana, dachówka ceramiczna; **kocioł:** gazowy



PARTER: 125,34 (0,00) m²



Do projektu możesz wprowadzić zmiany, na które wyrazimy bezpłatną zgodę.

Zobacz dostępne wersje projektu, wizualizacje wnętrz i zdjęcia z realizacji na www.archon.pl