

# Dom w galach 8 (E)

PEŁNOBRANŻOWE ODBICIE LUSTRZANE

## Dom jednorodzinny parterowy

5 pokoi, 1 kuchnia, 2 łazienki, spiżarka, kociłownia, pralnia, garderoby

**powierzchnia domu:** 119,89 m<sup>2</sup>  
(bez kociłowni)

**powierzchnia kociłowni:** 5,45 m<sup>2</sup>

**powierzchnia zabudowy:** 162,86 m<sup>2</sup>

**powierzchnia podłóg:** 125,34 m<sup>2</sup>

**kubatura:** 879,23 m<sup>3</sup>

**wysokość budynku:** 6,86 m

**powierzchnia dachu:** 262,30 m<sup>2</sup>

**min. wymiary działki:** 23,60 x 21,80 m

**po adaptacji\*:** 19,80 x 22,00 m

(Szerokość: likwidacja okien w ścianach bocznych; Długość: likwidacja wykusa na elewacji frontowej, likwidacja okien na elewacji tylnej.)

## Technologia i konstrukcja

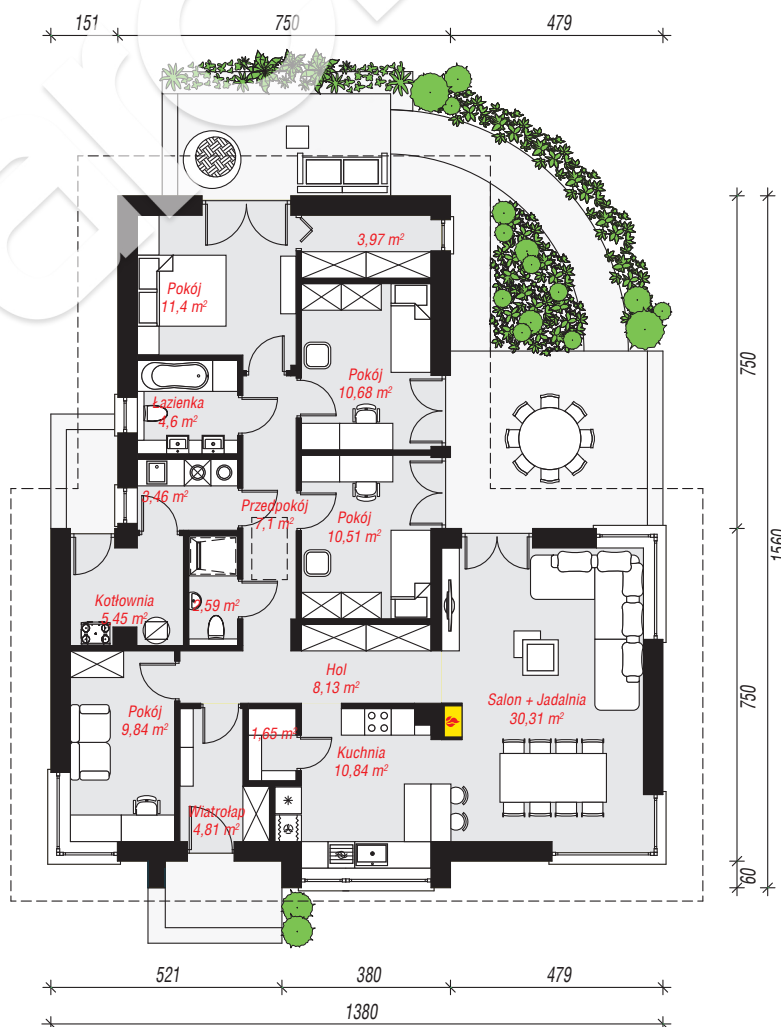
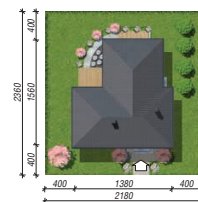
**ściany:** bloczek z betonu komórkowego H+H 24 cm,

styropian Termo Organika 20 cm, tynk; **strop:** płyta

żelbetowa; **dach:** czterospadowy, nachylenie 30 st.,

więźba drewniana, dachówka ceramiczna; **kocioł:**

gazowy



Do projektu możesz wprowadzić zmiany, na które wyrazimy bezpłatną zgodę.

Zobacz dostępne wersje projektu, wizualizacje wnętrz i zdjęcia z realizacji na [www.archon.pl](http://www.archon.pl)

