

# Dom w arnicy (PD) ver.2

PEŁNOBRANŻOWE ODBICIE LUSTRZANE

**archon**  
PROJEKTY DOMÓW

Dom jednorodzinny z poddaszem użytkowym  
6 pokoi, 1 kuchnia, 2 łazienki, kotłownia,  
garderoby, antresola

**powierzchnia domu:** 129,34 m<sup>2</sup>  
(bez kotłowni)

powierzchnia kotłowni: 4,39 m<sup>2</sup>

powierzchnia zabudowy: 108,80 m<sup>2</sup>

powierzchnia podłóg: 156,01 m<sup>2</sup>

kubatura: 653,59 m<sup>3</sup>

wysokość budynku: 7,52 m

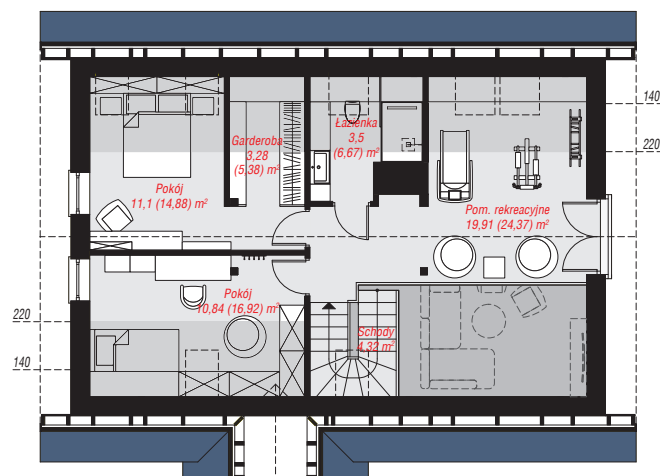
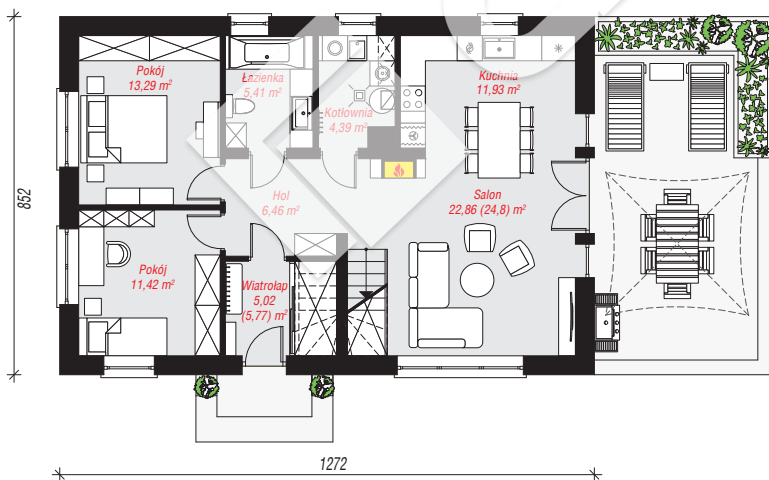
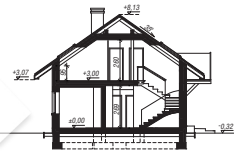
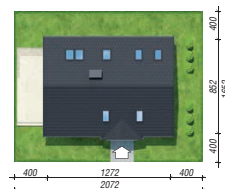
powierzchnia dachu: 189,40 m<sup>2</sup>

min. wymiary działki: 16,52 x 20,72 m

## Technologia i konstrukcja

**ściany:** pustak ceramiczny Porotherm 25 cm, styropian Termo Organika 20 cm, tynk; **strop:** płyta żelbetowa;

**ścianka kolankowa:** 95 cm; **dach:** dwuspadowy, nachylenie 35 st., więźba drewniana, dachówka ceramiczna, okno dachowe 3; **kocioł:** gazowy



PARTER: 80,78 (83,47) m<sup>2</sup>

PODDASZE: 52,95 (72,54) m<sup>2</sup>



Do projektu możesz wprowadzić zmiany, na które wyrazimy bezpłatną zgodę.

Zobacz dostępne wersje projektu, wizualizacje wnętrz i zdjęcia z realizacji na [www.archon.pl](http://www.archon.pl)