

Dom w przebiśniewach 16 (G2)

PEŁNOBRANŻOWE ODBICIE LUSTRZANE

Dom jednorodzinny z poddaszem użytkowym
5 pokoi, 1 kuchnia, 2 łazienki, spiżarka, kotłownia,
pralnia, garderoby, garaż

powierzchnia domu: 135,41 m²
(bez kotłowni, garażu)

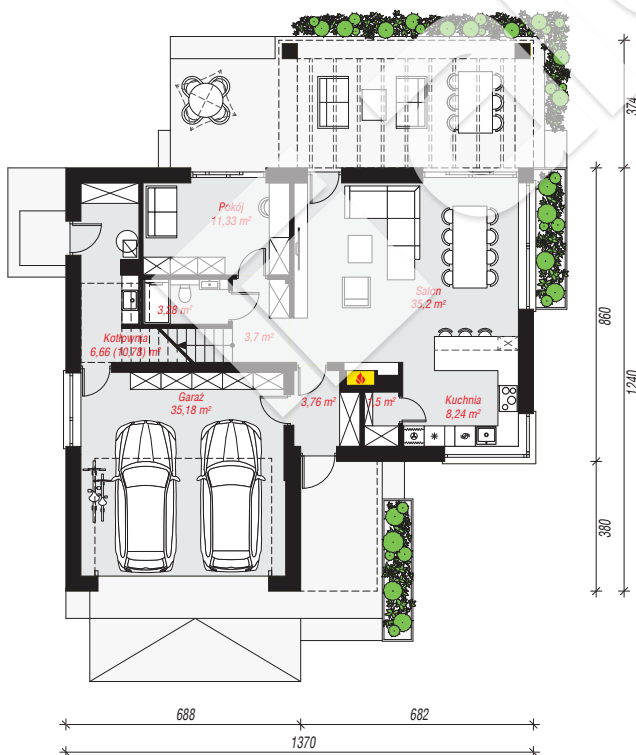
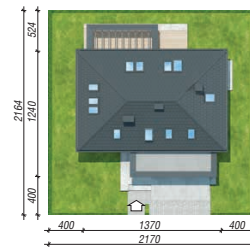
powierzchnia garażu: 35,18 m²
powierzchnia kotłowni: 6,66 m²

powierzchnia zabudowy: 144,49 m²
powierzchnia podłóg: 202,97 m²
kubatura: 854,94 m³
wysokość budynku: 7,97 m
powierzchnia dachu: 203,20 m²

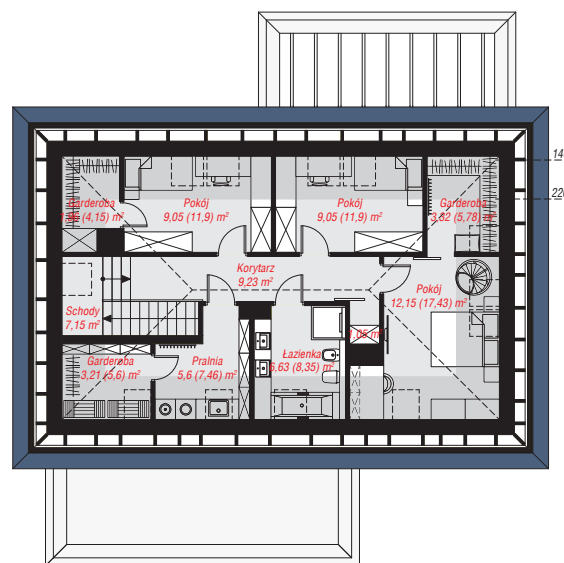
min. wymiary działki: 21,64 x 21,70 m
po adaptacji*: 21,70 x 20,40 m
(Modyfikacja pergoli.)

Technologia i konstrukcja

ściany: bloczek z betonu komórkowego H+H 24 cm,
styropian Termo Organika 20 cm, tynk; **strop:** płyta
żelbetowa; **ścianka kolankowa:** 132 cm; **dach:**
czterospadowy, nachylenie 35 st., więźba drewniana,
dachówka ceramiczna, okno dachowe 3; **kocioł:**
gazowy



PARTER: 108,85 (112,97) m²



PODDASZE: 68,40 (90,00) m²



Do projektu możesz wprowadzić zmiany,
na które wyrazimy bezpłatną zgodę.

Zobacz dostępne wersje projektu,
wizualizacje wnętrz i zdjęcia z realizacji
na www.archon.pl