

Dom w borrhago (G) ver.2

PEŁNOBRANŻOWE ODBICIE LUSTRZANE

archon
PROJEKTY DOMÓW

Dom jednorodzinny piętrowy

4 pokoje, 1 kuchnia, 2 łazienki, spiżarka, toaleta, kotłownia, garderoby, garaż

powierzchnia domu: 170,72 m²
(bez kotłowni, garażu)

powierzchnia garażu: 24,53 m²
powierzchnia kotłowni: 4,63 m²

powierzchnia zabudowy: 217,55 m²

powierzchnia podłóg: 203,92 m²

kubatura: 1 299,54 m³

wysokość budynku: 7,73 m

powierzchnia dachu: 50,53 m²

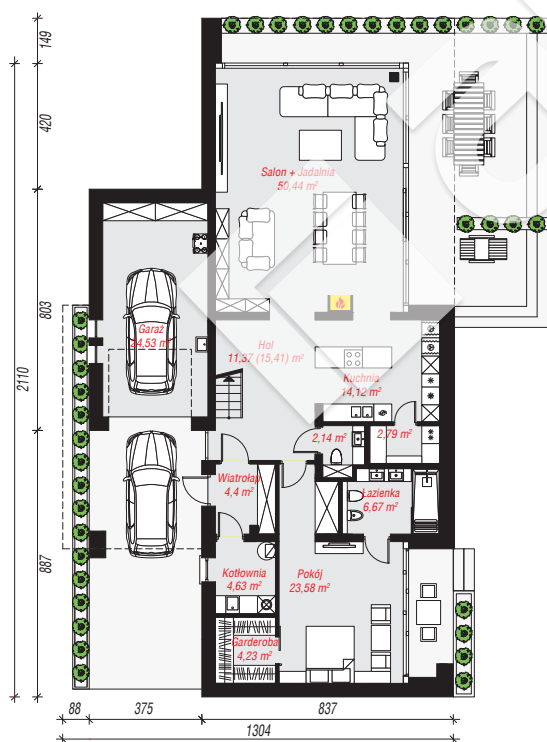
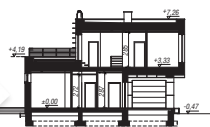
min. wymiary działki: 28,10 x 21,04 m

Technologia i konstrukcja

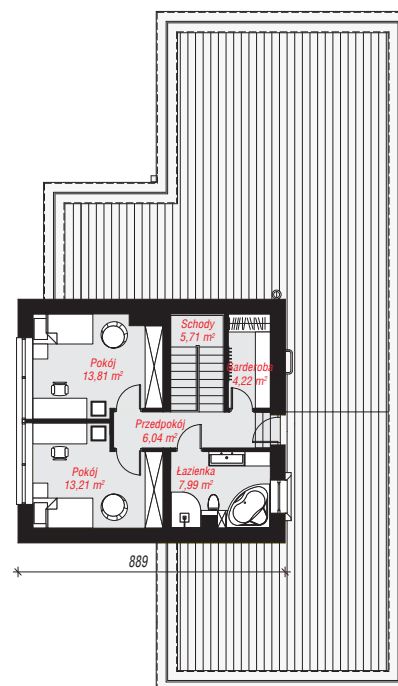
ściany: pustak ceramiczny Porotherm 25 cm, styropian

Termo Organika 20 cm, tynk; **strop:** płyta żelbetowa;

dach: płaski, papa termozgrzewalna; **kocioł:** gazowy



PARTER: 148,90 (152,94) m²



PIĘTRO: 50,98 (0,00) m²



Do projektu możesz wprowadzić zmiany, na które wyrazimy bezpłatną zgodę.

Zobacz dostępne wersje projektu, wizualizacje wnętrz i zdjęcia z realizacji na www.archon.pl