

Dom w murajach 2 (GB)

PEŁNOBRANŻOWE ODBICIE LUSTRZANE

archon
PROJEKTY DOMÓW

Dom do zabudowy bliźniaczej z poddaszem użytkowym
5 pokoi, 1 kuchnia, 2 łazienki, garaż

powierzchnia domu: 89,32 m²
(bez garażu)

powierzchnia garażu: 19,41 m²

powierzchnia zabudowy: 75,28 m²

powierzchnia podłóg: 111,50 m²

kubatura: 517,31 m³

wysokość budynku: 8,08 m

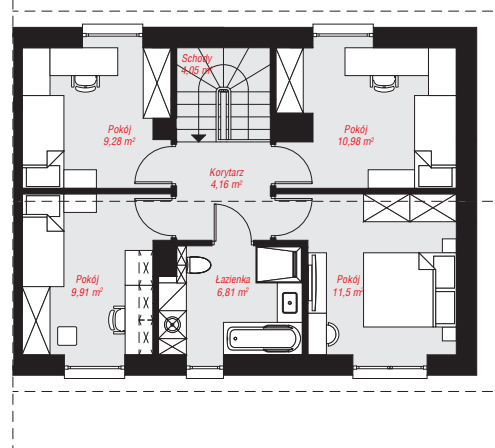
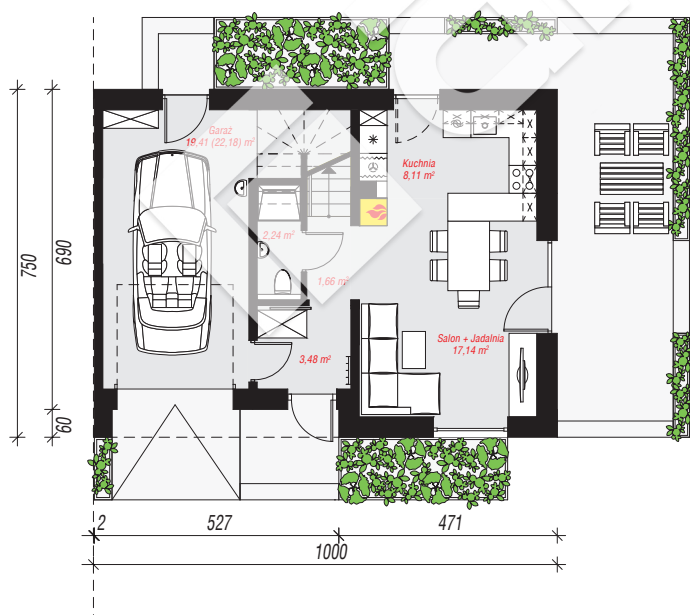
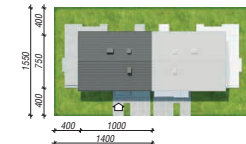
powierzchnia dachu: 100,28 m²

min. wymiary działki: 15,50 x 14,00 m

po adaptacji*: 13,00 x 15,40 m
(Likwidacja okna na elewacji bocznej.)

Technologia i konstrukcja

ściany: bloczek z betonu komórkowego H+H 24 cm, styropian Termo Organika 20 cm, tynk; **strop:** płyta żelbetowa; **ścianka kolankowa:** 234 cm; **dach:** dwuspadowy, nachylenie 30 st., więźba drewniana, dachówka ceramiczna; **kocioł:** gazowy



PARTER: 52,04 (54,81) m²

PODDASZE: 56,69 (0,00) m²



Do projektu możesz wprowadzić zmiany, na które wyrazimy bezpłatną zgodę.

Zobacz dostępne wersje projektu, wizualizacje wnętrz i zdjęcia z realizacji na www.archon.pl