

Dom w everniach 2 (B)

PEŁNOBRANŻOWE ODBICIE LUSTRZANE

Dom do zabudowy bliźniaczej z poddaszem użytkowym

4 pokoje, 1 kuchnia, 2 łazienki, spiżarka

powierzchnia domu: 82,43 m²

powierzchnia zabudowy: 56,09 m²

powierzchnia podłóg: 84,51 m²

kubatura: 388,95 m³

wysokość budynku: 7,97 m

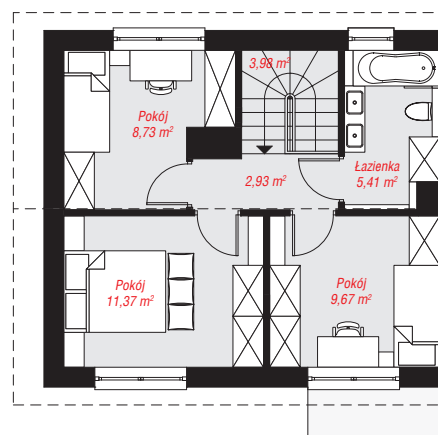
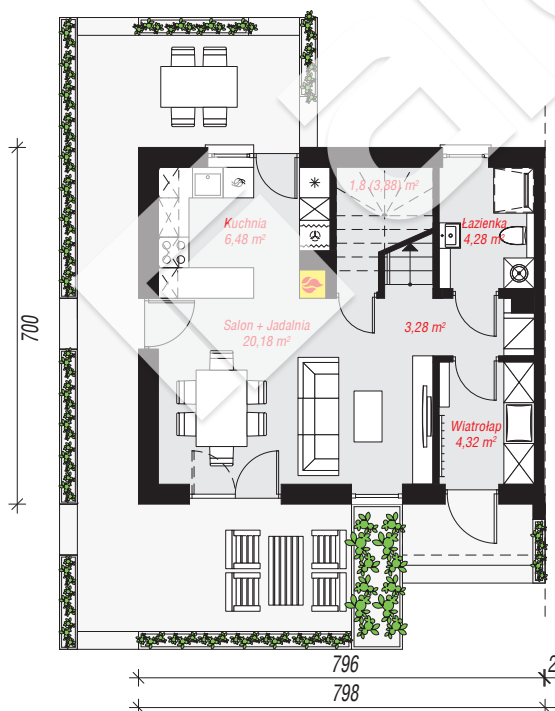
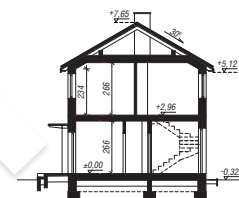
powierzchnia dachu: 70,86 m²

min. wymiary działki: 15,00 x 11,98 m

po adaptacji*: 10,98 x 15,00 m
(Likwidacja okna na elewacji bocznej.)

Technologia i konstrukcja

ściany: pustak ceramiczny Porotherm 18,8 cm, styropian Termo Organika 20 cm, tynk; **strop:** płyta żelbetowa; **ścianka kolankowa:** 234 cm; **dach:** dwuspadowy, nachylenie 30 st., więźba drewniana, dachówka ceramiczna; **kocioł:** gazowy



PARTER: 40,34 (42,42) m²

PODDASZE: 42,09 (0,00) m²



Do projektu możesz wprowadzić zmiany, na które wyrazimy bezpłatną zgodę.

Zobacz dostępne wersje projektu, wizualizacje wnętrz i zdjęcia z realizacji na www.archon.pl