

# Dom w szyszkowcach 6 (E)

Dom jednorodzinny z poddaszem użytkowym  
5 pokoi, 1 kuchnia, 3 łazienki, spiżarka, kotłownia,  
garderoby

**powierzchnia domu:** 149,09 m<sup>2</sup>  
(bez kotłowni)

**powierzchnia kotłowni:** 6,36 m<sup>2</sup>

**powierzchnia zabudowy:** 109,89 m<sup>2</sup>

**powierzchnia podłóg:** 170,30 m<sup>2</sup>

**kubatura:** 742,48 m<sup>3</sup>

**wysokość budynku:** 8,64 m

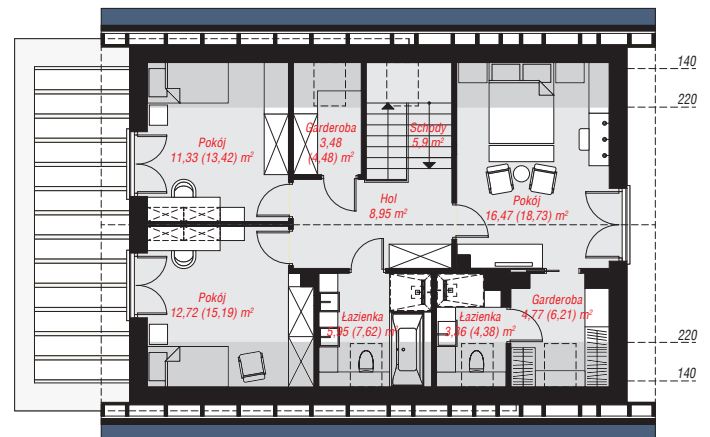
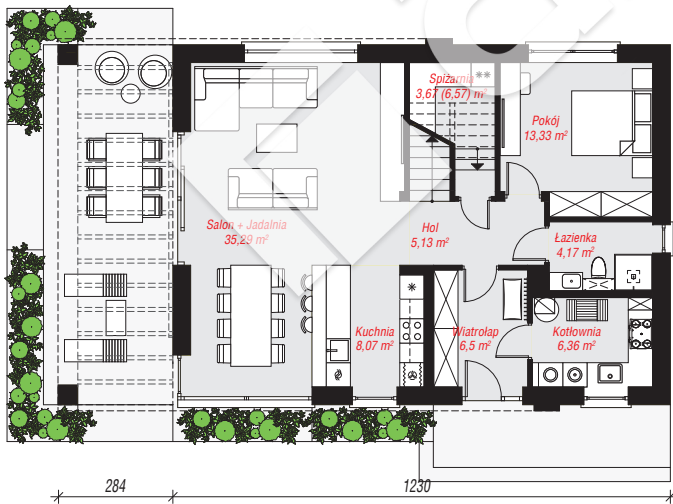
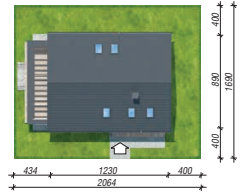
**powierzchnia dachu:** 204,41 m<sup>2</sup>

**min. wymiary działki:** 16,90 x 20,64 m

po adaptacji\*: 20,30 x 16,90 m  
(modyfikacja pergoli)

## Technologia i konstrukcja

**ściany:** bloczek z betonu komórkowego H+H 24 cm,  
styropian Termo Organika 20 cm, tynk; **strop:** płyta  
żelbetowa; **ścianka kolankowa:** 127 cm; **dach:**  
dwuspadowy, nachylenie 40 st., więźba drewniana,  
dachówka ceramiczna, okno dachowe 3; **kocioł:**  
gazowy



Do projektu możesz wprowadzić zmiany,  
na które wyrazimy bezpłatną zgodę.

Zobacz dostępne wersje projektu,  
wizualizacje wnętrz i zdjęcia z realizacji  
na [www.archon.pl](http://www.archon.pl)