

Dom w malinówkach 9 (G2)

PEŁNOBRANŻOWE ODBICIE LUSTRZANE

Dom jednorodzinny z poddaszem użytkowym
6 pokoi, 1 kuchnia, 2 łazienki, spiżarka, kotłownia,
pralnia, garderoby, garaż

powierzchnia domu: 135,21 m²
(bez kotłowni, garażu)

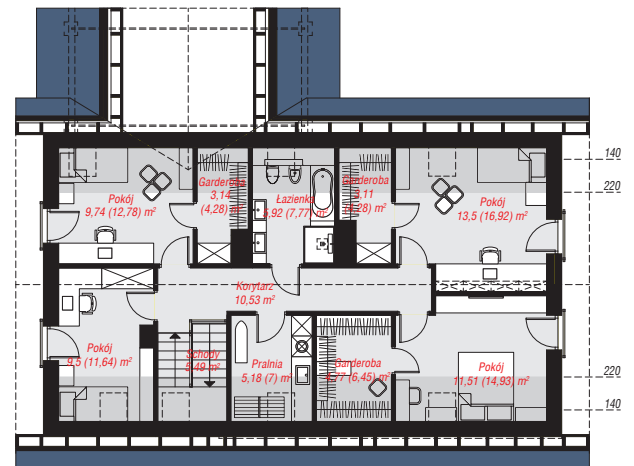
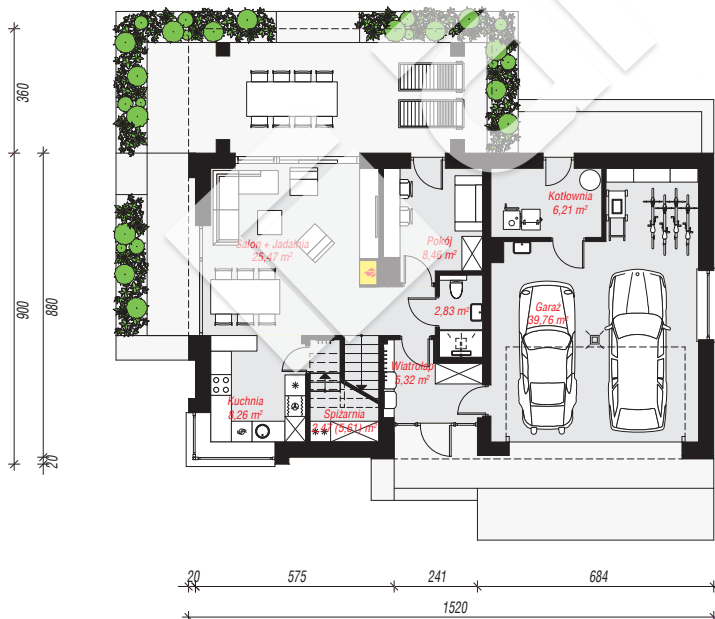
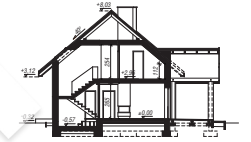
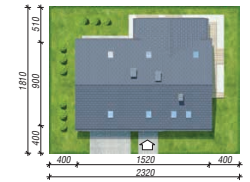
powierzchnia garażu: 39,81 m²
powierzchnia kotłowni: 6,21 m²

powierzchnia zabudowy: 133,42 m²
powierzchnia podłóg: 204,05 m²
kubatura: 861,20 m³
wysokość budynku: 8,35 m
powierzchnia dachu: 262,00 m²

min. wymiary działki: 18,10 x 23,20 m
po adaptacji*: 23,20 x 17,00 m
0

Technologia i konstrukcja

ściany: bloczek z betonu komórkowego H+H 24 cm,
styropian Termo Organika 20 cm, tynk; **strop:** płyta
żelbetowa; **ścianka kolankowa:** 112 cm; **dach:**
dwuspadowy, nachylenie 40 st. , 27 st. , więźba
drewniana, dachówka ceramiczna, okno dachowe 3;
kocioł: na paliwo stałe + alternatywnie gazowy



PARTER: 98,83 (101,97) m²

PODDASZE: 82,40 (102,08) m²



Do projektu możesz wprowadzić zmiany,
na które wyrazimy bezpłatną zgodę.

Zobacz dostępne wersje projektu,
wizualizacje wnętrz i zdjęcia z realizacji
na www.archon.pl