

Dom pod agawami 3 (R2)

Dom dwurodziny (jednorodzinny dwulokalowy) z poddaszem użytkowym
8 pokoi, 2 kuchnie, 2 łazienki, toaleta, kotłownia, garderoby, garaż

powierzchnia domu: 240,06 m²
(bez kotłowni, garażu)

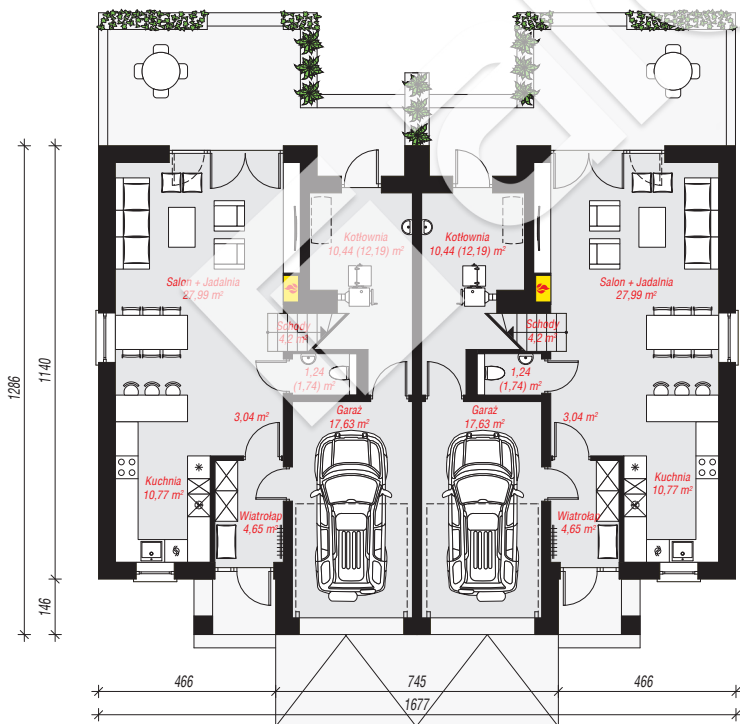
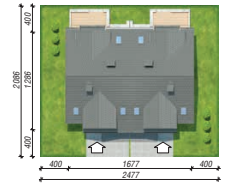
powierzchnia garażu: 35,26 m²
powierzchnia kotłowni: 20,88 m²

powierzchnia zabudowy: 208,92 m²
powierzchnia podłóg: 312,68 m²
kubatura: 1 453,82 m³
wysokość budynku: 8,86 m
powierzchnia dachu: 308,90 m²

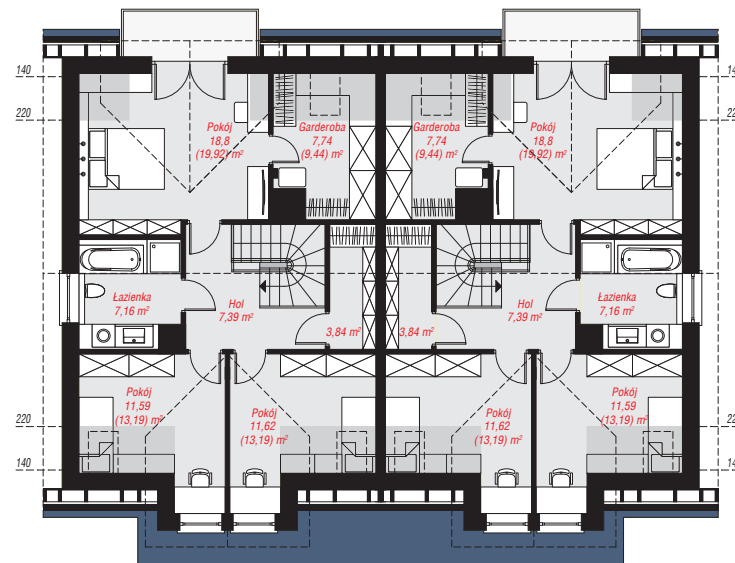
min. wymiary działki: 19,40 x 24,77 m

Technologia i konstrukcja

ściany: bloczek z betonu komórkowego H+H 24 cm, styropian Termo Organika 20 cm, tynk; **strop:** płyta żelbetowa; **ścianka kolankowa:** 134 cm; **dach:** dwuspadowy, nachylenie 35 st., więźba drewniana, dachówka ceramiczna, okno dachowe 4; **kocioł:** na paliwo stałe + alternatywnie gazowy



PARTER: 159,92 (164,42) m²



PODDASZE: 136,28 (148,26) m²



Do projektu możesz wprowadzić zmiany, na które wyrazimy bezpłatną zgodę.

Zobacz dostępne wersje projektu, wizualizacje wnętrz i zdjęcia z realizacji na www.archon.pl