

Willa Luna 2 (G2E)

PEŁNOBRANŻOWE ODBICIE LUSTRZANE

Dom jednorodzinny piętrowy

6 pokoi, 1 kuchnia, 3 łazienki, spiżarka, kotłownia, garderoby, antresola, garaż

powierzchnia domu: 197,56 m²
(bez kotłowni, garażu)

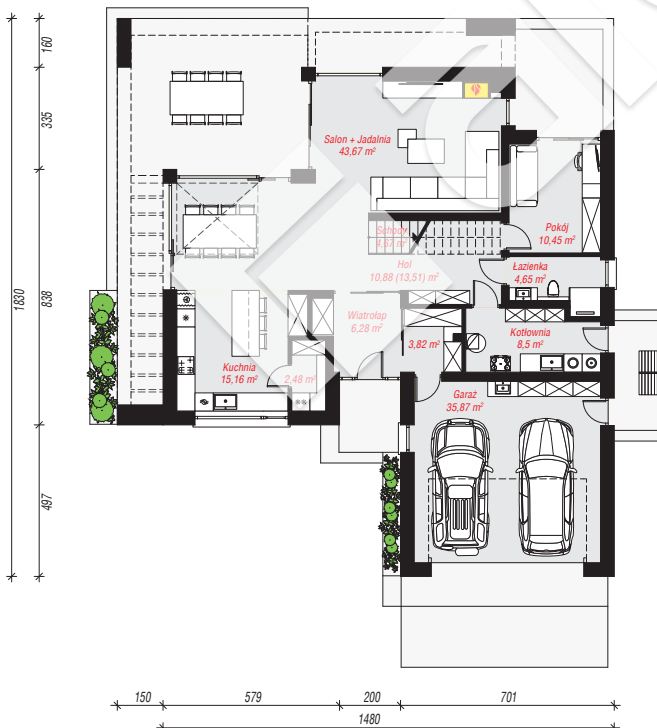
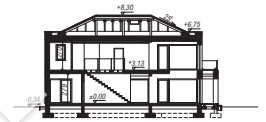
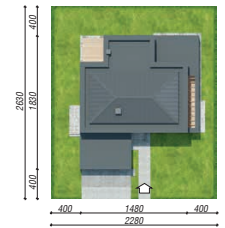
powierzchnia garażu: 35,87 m²
powierzchnia kotłowni: 8,50 m²

powierzchnia zabudowy: 195,80 m²
powierzchnia podłóg: 244,56 m²
kubatura: 1 301,31 m³
wysokość budynku: 8,64 m
powierzchnia dachu: 177,67 m²

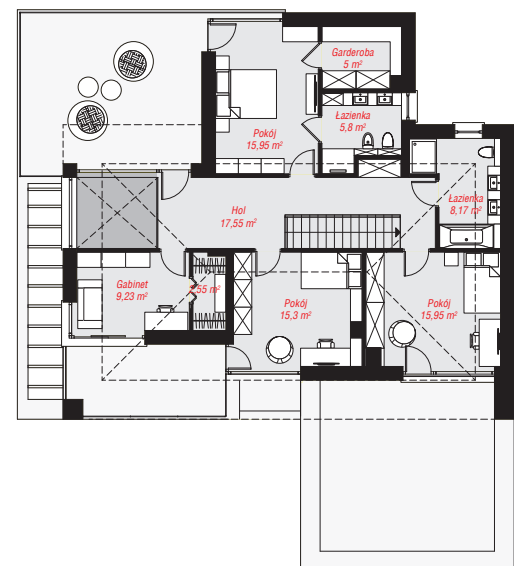
min. wymiary działki: 26,30 x 22,80 m
po adaptacji*: 21,80 x 26,30 m
(Likwidacja okien na bocznej elewacji.)

Technologia i konstrukcja

ściany: pustak ceramiczny Porotherm 25 cm, styropian Termo Organika 20 cm, tynk; **strop:** płyta żelbetowa;
dach: czterospadowy, nachylenie 25 st., więźba drewniana, blacha; **kocioł:** gazowy



PARTER: 146,43 (149,06) m²



PIĘTRO: 95,50 (0,00) m²



Do projektu możesz wprowadzić zmiany, na które wyrazimy bezpłatną zgodę.

Zobacz dostępne wersje projektu, wizualizacje wnętrz i zdjęcia z realizacji na www.archon.pl