

Dom w narcyzach (R2B)

PEŁNOBRANŻOWE ODBICIE LUSTRZANE

Dom dwurodzinny do zabudowy bliźniaczej z poddaszem użytkowym
10 pokoi, 2 kuchnie, 4 łazienki, kotłownia, garaż

powierzchnia domu: 207,04 m²
(bez kotłowni, garażu)

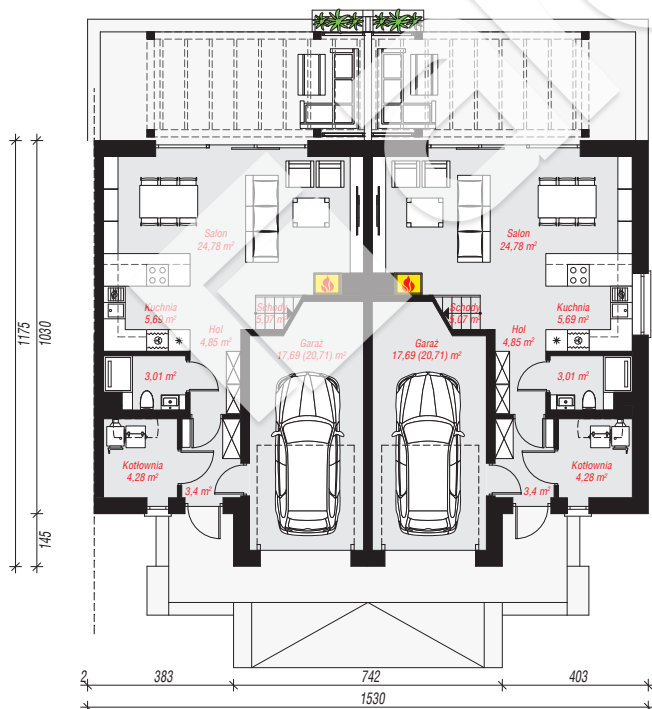
powierzchnia garażu: 35,38 m²
powierzchnia kotłowni: 8,56 m²

powierzchnia zabudowy: 168,79 m²
powierzchnia podłóg: 257,02 m²
kubatura: 1 218,55 m³
wysokość budynku: 9,00 m
powierzchnia dachu: 181,97 m²

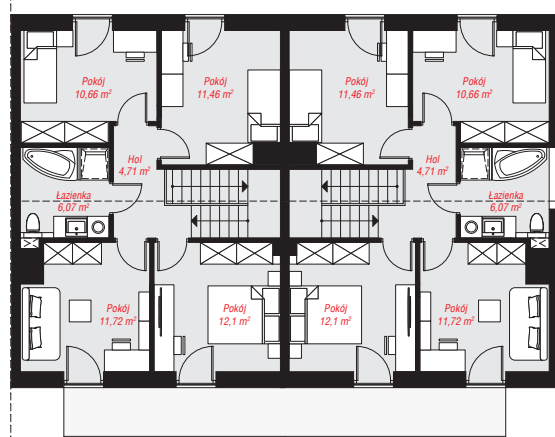
min. wymiary działki: 19,75 x 19,30 m

Technologia i konstrukcja

ściany: bloczek z betonu komórkowego H+H 24 cm, styropian Termo Organika 20 cm, tynk; **strop:** płyta żelbetowa; **ścianka kolankowa:** 244 cm; **dach:** dwuspadowy, nachylenie 30 st., więźba drewniana, blacha; **kocioł:** na paliwo stałe + alternatywnie gazowy



PARTER: 137,54 (143,58) m²



PODDASZE: 113,44 (0,00) m²



Do projektu możesz wprowadzić zmiany, na które wyrazimy bezpłatną zgodę.

Zobacz dostępne wersje projektu, wizualizacje wnętrz i zdjęcia z realizacji na www.archon.pl