

Willa Amelia (R2A)

Dom dwurodzinny (jednorodzinny dwulokalowy) piętrowy

10 pokoi, 2 kuchnie, 2 łazienki, toaleta, kotłownia, garderoby, garaż

powierzchnia domu: 231,46 m²
(bez kotłowni, garażu)

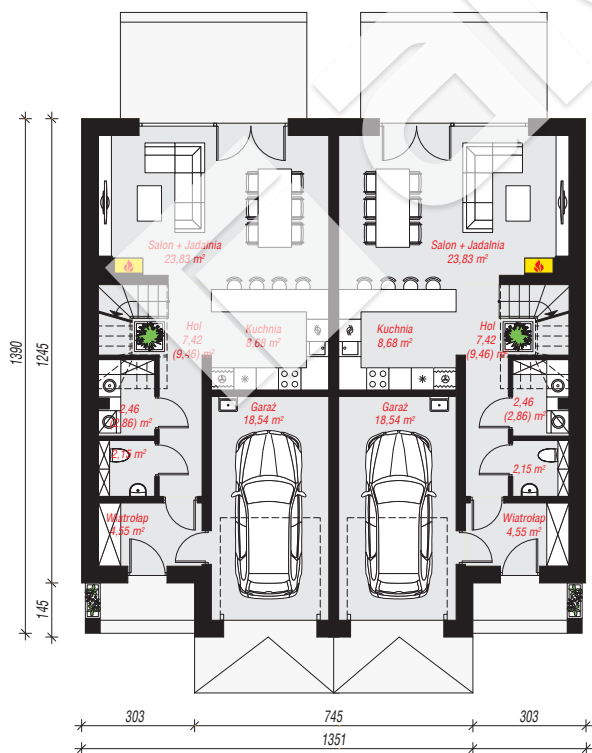
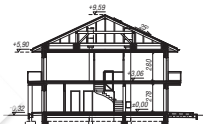
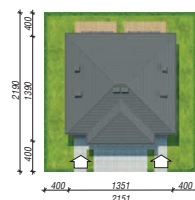
powierzchnia garażu: 37,08 m²
powierzchnia kotłowni: 4,92 m²

powierzchnia zabudowy: 179,55 m²
powierzchnia podłóg: 278,34 m²
kubatura: 1 459,18 m³
wysokość budynku: 9,91 m
powierzchnia dachu: 255,50 m²

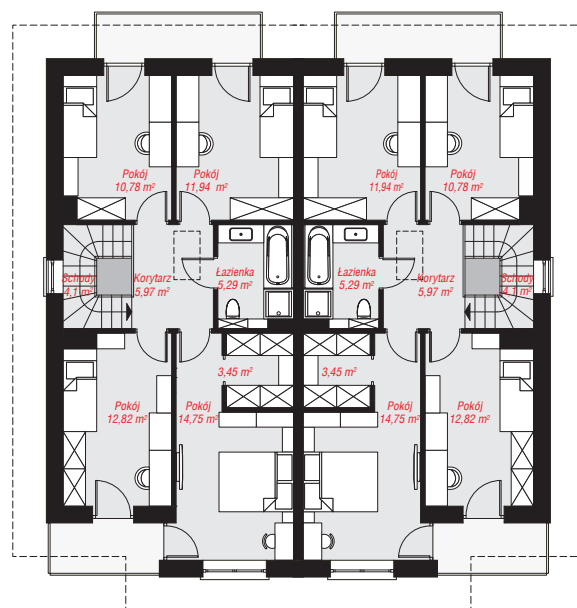
min. wymiary działki: 21,90 x 21,51 m
po adaptacji*: 19,51 x 21,90 m
(Likwidacja okien na ścianie bocznej.)

Technologia i konstrukcja

ściany: pustak ceramiczny Porotherm 25 cm, styropian Termo Organika 20 cm, tynk; **strop:** płyta żelbetowa;
dach: czterospadowy, nachylenie 25 st., więźba drewniana, dachówka ceramiczna; **kocioł:** gazowy



PARTER: 135,26 (140,14) m²



PIĘTRO: 138,20 (0,00) m²



Do projektu możesz wprowadzić zmiany, na które wyrazimy bezpłatną zgodę.

Zobacz dostępne wersje projektu, wizualizacje wnętrz i zdjęcia z realizacji na www.archon.pl