

Dom w mirabilisach (G2E) OZE

Dom jednorodzinny z poddaszem użytkowym
5 pokoi, 1 kuchnia, 2 łazienki, spiżarka, toaleta,
kotłownia, pralnia, garderoby, antresola, garaż

powierzchnia domu: 146,45 m²
(bez kotłowni, garażu)

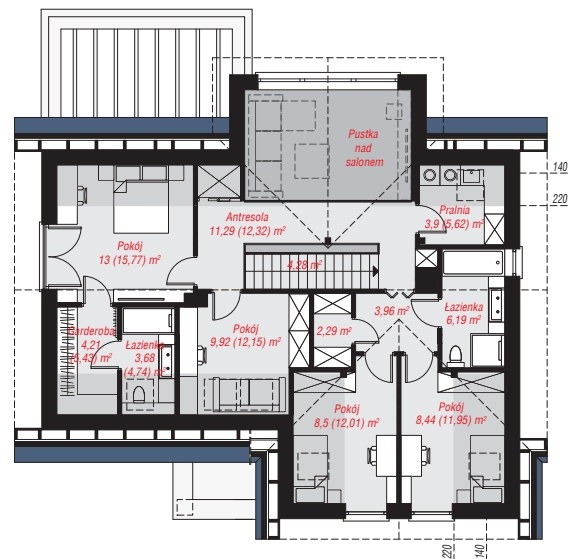
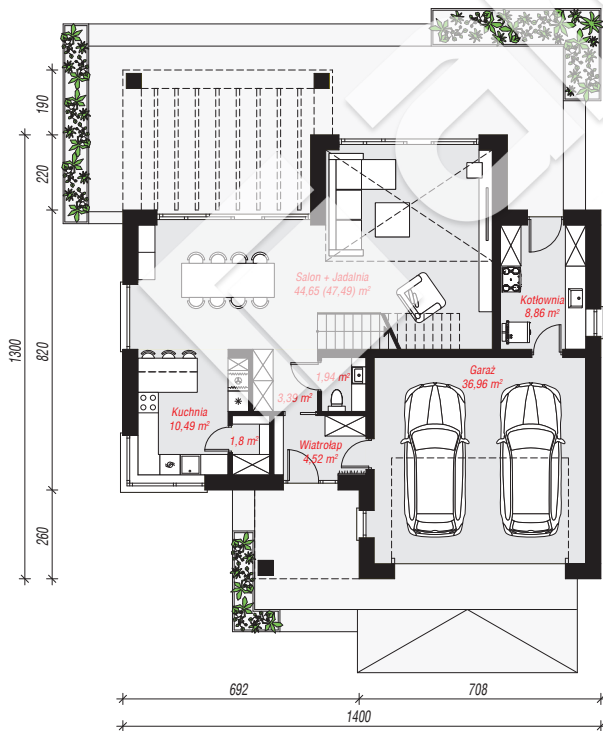
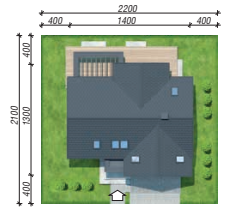
powierzchnia garażu: 36,96 m²
powierzchnia kotłowni: 8,86 m²

powierzchnia zabudowy: 146,42 m²
powierzchnia podłóg: 212,16 m²
kubatura: 960,32 m³
wysokość budynku: 8,30 m
powierzchnia dachu: 246,64 m²

min. wymiary działki: 21,00 x 22,00 m
po adaptacji*: 21,00 x 21,00 m
(Likwidacja okien w ścianie bocznej garażu.)

Technologia i konstrukcja

ściany: bloczek z betonu komórkowego H+H 24 cm, styropian Termo Organika 20 cm, tynk; **strop:** płyta żelbetowa; **ścianka kolankowa:** 119 cm; **dach:** dwuspadowy, nachylenie 40 st., więźba drewniana, dachówka ceramiczna, okno dachowe 4; **kocioł:** pompa ciepła



PARTER: 112,61 (115,45) m²

PODDASZE: 79,66 (96,71) m²



Do projektu możesz wprowadzić zmiany,
na które wyrazimy bezpłatną zgodę.

Zobacz dostępne wersje projektu,
wizualizacje wnętrz i zdjęcia z realizacji
na www.archon.pl