

Dom w szyszkowcach 6 (E)

PEŁNOBRANŻOWE ODBICIE LUSTRZANE

Dom jednorodzinny z poddaszem użytkowym
5 pokoi, 1 kuchnia, 3 łazienki, spiżarka, kotłownia,
garderoby

powierzchnia domu: 149,09 m²
(bez kotłowni)

powierzchnia kotłowni: 6,36 m²

powierzchnia zabudowy: 109,89 m²

powierzchnia podłóg: 170,30 m²

kubatura: 742,48 m³

wysokość budynku: 8,64 m

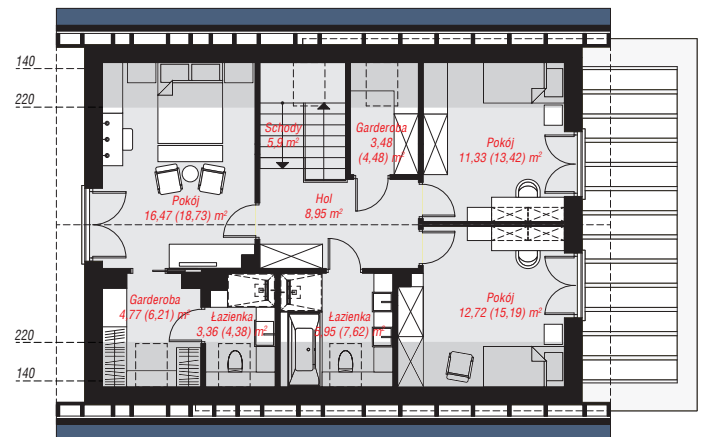
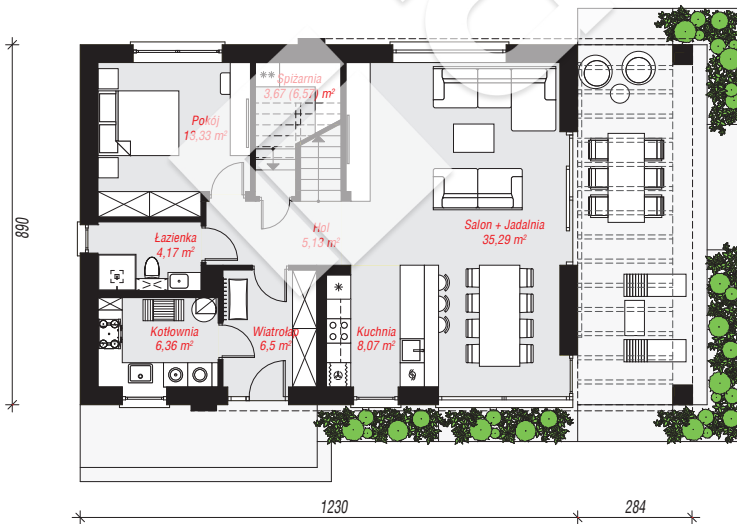
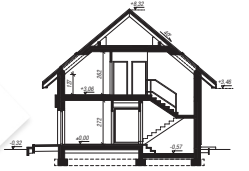
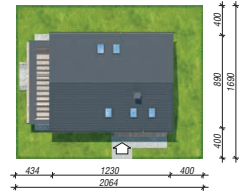
powierzchnia dachu: 204,41 m²

min. wymiary działki: 16,90 x 20,64 m

po adaptacji*: 20,30 x 16,90 m
(modyfikacja pergoli)

Technologia i konstrukcja

ściany: bloczek z betonu komórkowego H+H 24 cm, styropian Termo Organika 20 cm, tynk; **strop:** płyta żelbetowa; **ścianka kolankowa:** 127 cm; **dach:** dwuspadowy, nachylenie 40 st., więźba drewniana, dachówka ceramiczna, okno dachowe 3; **kocioł:** gazowy



PARTER: 82,52 (85,42) m²

PODDASZE: 72,93 (84,88) m²



Do projektu możesz wprowadzić zmiany,
na które wyrazimy bezpłatną zgodę.

Zobacz dostępne wersje projektu,
wizualizacje wnętrz i zdjęcia z realizacji
na www.archon.pl