

Dom w zdrojówkach 15 (E)

Dom jednorodzinny z poddaszem użytkowym
5 pokoi, 1 kuchnia, 2 łazienki, spiżarka, kotłownia,
pralnia, garderoby, garaż

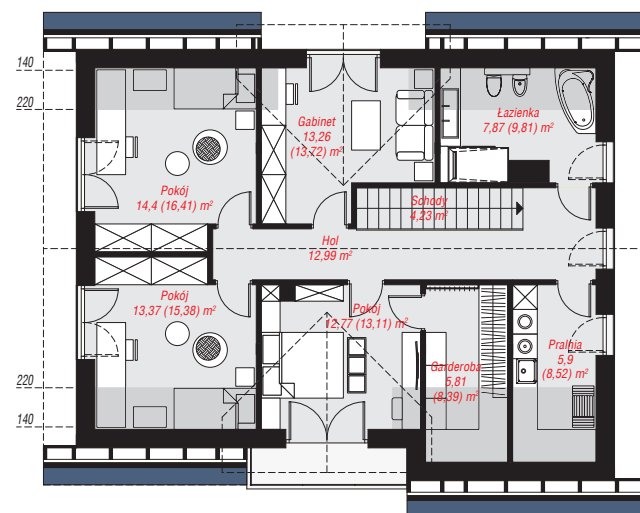
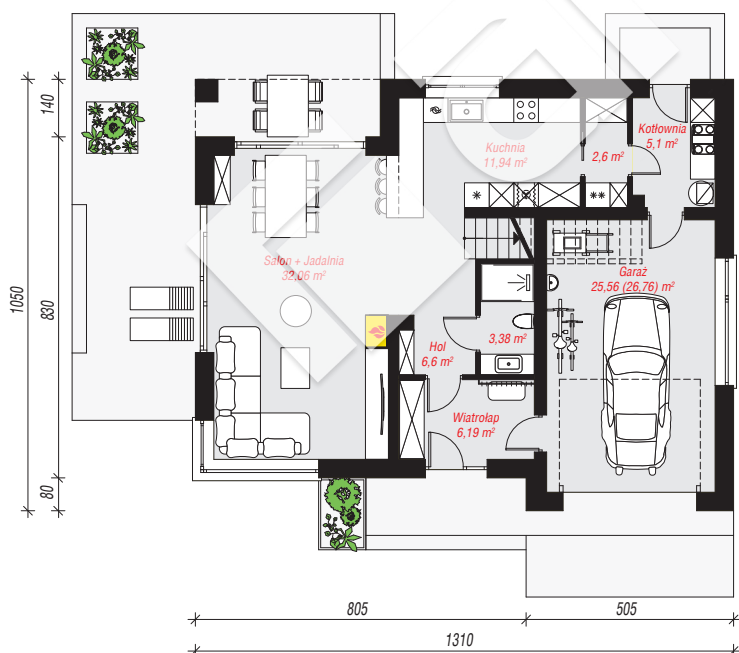
powierzchnia domu: 153,37 m²
(bez kotłowni, garażu)

powierzchnia garażu: 25,56 m²
powierzchnia kotłowni: 5,10 m²

powierzchnia zabudowy: 131,58 m²
powierzchnia podłóg: 197,19 m²
kubatura: 934,05 m³
wysokość budynku: 9,05 m
powierzchnia dachu: 228,80 m²
min. wymiary działki: 18,50 x 21,10 m

Technologia i konstrukcja

ściany: pustak ceramiczny Porotherm 25 cm, styropian Termo Organika 20 cm, tynk; **strop:** płyta żelbetowa;
ścianka kolankowa: 135 cm; **dach:** dwuspadowy,
nachylenie 40 st., więźba drewniana, dachówka
ceramiczna; **kocioł:** gazowy



PARTER: 93,43 (94,63) m²

PODDASZE: 90,60 (102,56) m²



Do projektu możesz wprowadzić zmiany,
na które wyrazimy bezpłatną zgodę.

Zobacz dostępne wersje projektu,
wizualizacje wnętrz i zdjęcia z realizacji
na www.archon.pl