

# Dom pod młotem 16 (GSA)

PEŁNOBRANŻOWE ODBICIE LUSTRZANE

**archon**  
PROJEKTY DOMÓW

Dom do zabudowy szeregowej z poddaszem użytkowym  
4 pokoje, 2 łazienki, garderoby, garaż

**powierzchnia domu:** 104,70 m<sup>2</sup>  
(bez garażu)

**powierzchnia garażu:** 18,25 m<sup>2</sup>

**powierzchnia zabudowy:** 82,75 m<sup>2</sup>

**powierzchnia podłóg:** 128,69 m<sup>2</sup>

**kubatura:** 602,80 m<sup>3</sup>

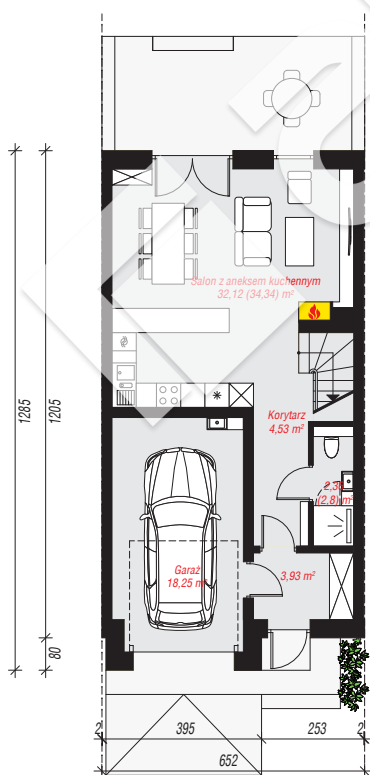
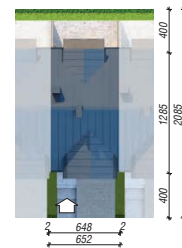
**wysokość budynku:** 9,07 m

**powierzchnia dachu:** 100,80 m<sup>2</sup>

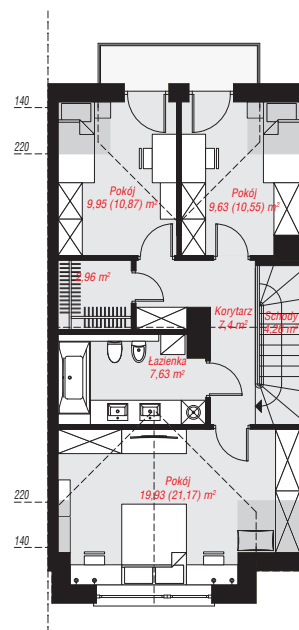
**min. wymiary działki:** 20,85 x 6,52 m

## Technologia i konstrukcja

**ściany:** pustak ceramiczny Porotherm 25 cm, styropian Termo Organika 20 cm, tynk; **strop:** płyta żelbetowa;  
**ścianka kolankowa:** 130 cm; **dach:** dwuspadowy, nachylenie 35 st., więźba drewniana, blacha; **kocioł:** gazowy



**PARTER:** 61,19 (63,85) m<sup>2</sup>



**PODDASZE:** 61,76 (64,84) m<sup>2</sup>



Do projektu możesz wprowadzić zmiany, na które wyrazimy bezpłatną zgodę.

Zobacz dostępne wersje projektu, wizualizacje wnętrz i zdjęcia z realizacji na [www.archon.pl](http://www.archon.pl)