

# Dom w malinówkach 17

PEŁNOBRANŻOWE ODBICIE LUSTRZANE

Dom jednorodzinny z poddaszem użytkowym  
5 pokoi, 1 kuchnia, 2 łazienki, spiżarka, kotłownia,  
pralnia

**powierzchnia domu:** 114,05 m<sup>2</sup>  
(bez kotłowni)

**powierzchnia kotłowni:** 4,04 m<sup>2</sup>

**powierzchnia zabudowy:** 89,63 m<sup>2</sup>

**powierzchnia podłóg:** 131,67 m<sup>2</sup>

**kubatura:** 591,19 m<sup>3</sup>

**wysokość budynku:** 8,37 m

**powierzchnia dachu:** 180,20 m<sup>2</sup>

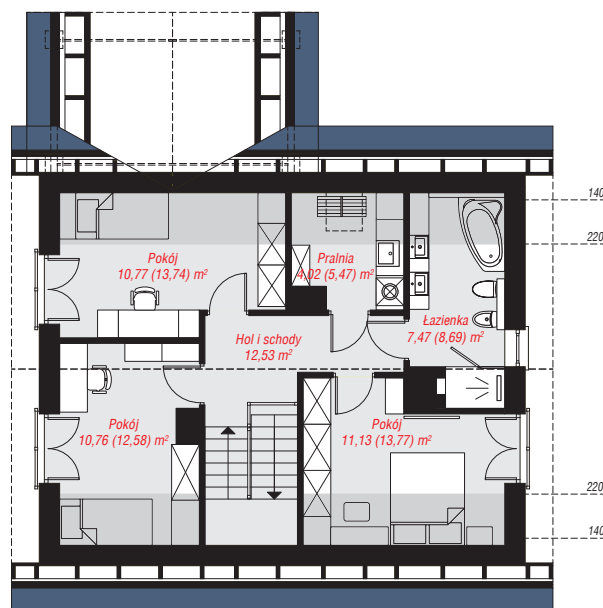
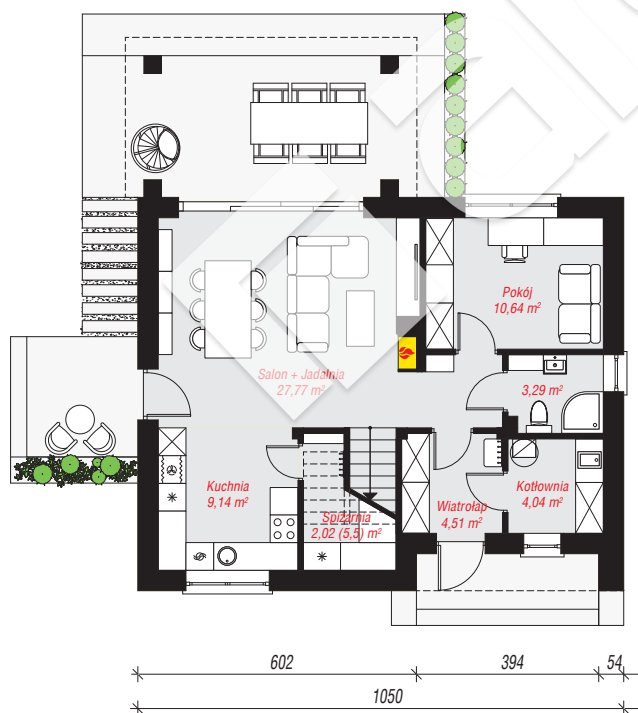
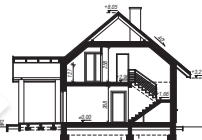
**min. wymiary działki:** 17,46 x 18,50 m

**po adaptacji\*:** 18,50 x 16,50 m

(Modyfikacja dodatkowego zadania.)

## Technologia i konstrukcja

**ściany:** bloczek z betonu komórkowego H+H 24 cm, styropian Termo Organika 20 cm, tynk; **strop:** płyta żelbetowa; **ścianka kolankowa:** 127 cm; **dach:** dwuspadowy, nachylenie 40 st., więźba drewniana, blacha dachówkowa, okno dachowe 3; **kocioł:** gazowy



PARTER: 61,41 (64,89) m<sup>2</sup>

PODDASZE: 56,68 (66,78) m<sup>2</sup>



Do projektu możesz wprowadzić zmiany, na które wyrazimy bezpłatną zgodę.

Zobacz dostępne wersje projektu, wizualizacje wnętrz i zdjęcia z realizacji na [www.archon.pl](http://www.archon.pl)