

Dom w riveach 8 (GB)

PEŁNOBRANŻOWE ODBICIE LUSTRZANE

Dom do zabudowy bliźniaczej z poddaszem użytkowym

5 pokoi, 1 kuchnia, 1 łazienka, toaleta, garderoby, garaż

powierzchnia domu: 98,82 m²
(bez garażu)

powierzchnia garażu: 17,03 m²

powierzchnia zabudowy: 78,90 m²

powierzchnia podłóg: 121,18 m²

kubatura: 560,36 m³

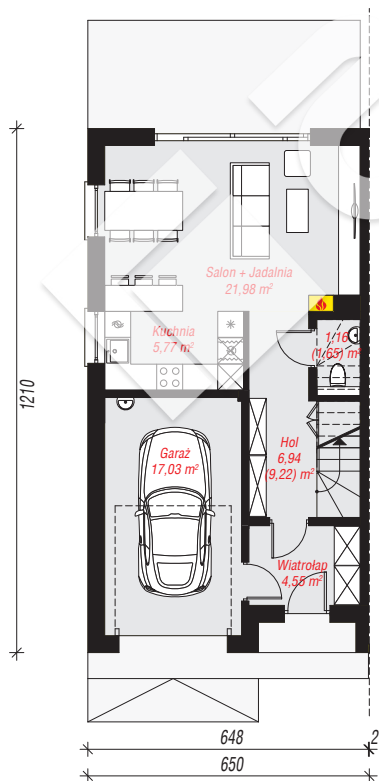
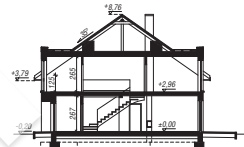
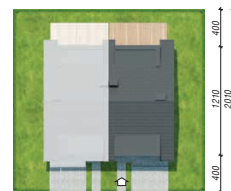
wysokość budynku: 8,96 m

powierzchnia dachu: 102,35 m²

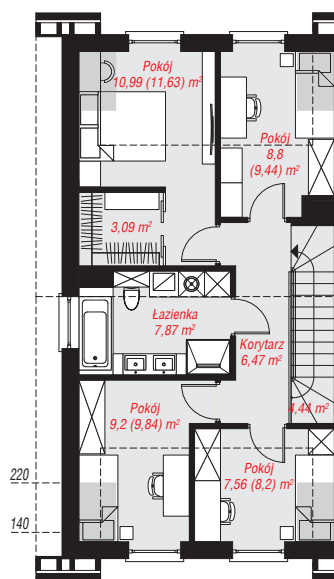
min. wymiary działki: 20,10 x 10,50 m

Technologia i konstrukcja

ściany: pustak ceramiczny Porotherm 18,8 cm, styropian Termo Organika 20 cm, tynk; **strop:** płyta żelbetowa; **ścianka kolankowa:** 125 cm; **dach:** dwuspadowy, nachylenie 35 st., więźba drewniana, dachówka ceramiczna; **kocioł:** gazowy



PARTER: 57,43 (60,20) m²



PODDASZE: 58,42 (60,98) m²



Do projektu możesz wprowadzić zmiany, na które wyrazimy bezpłatną zgodę.

Zobacz dostępne wersje projektu, wizualizacje wnętrz i zdjęcia z realizacji na www.archon.pl