

Willa Julia 16 (G)

PEŁNOBRANŻOWE ODBICIE LUSTRZANE

Dom jednorodzinny piętrowy
6 pokoi, 1 kuchnia, 2 łazienki, spiżarka, kotłownia,
garaż

powierzchnia domu: 130,01 m²
(bez kotłowni, garażu)

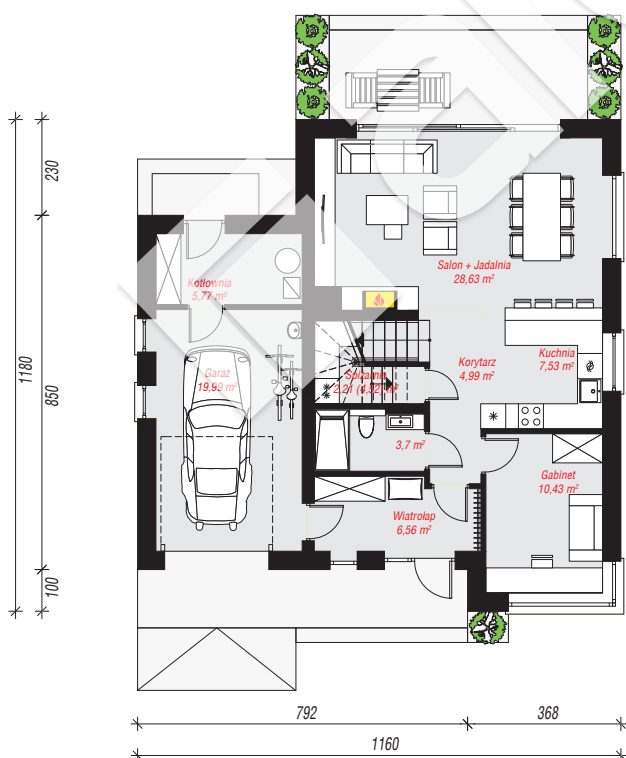
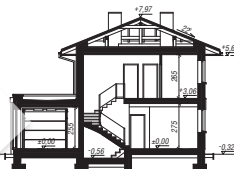
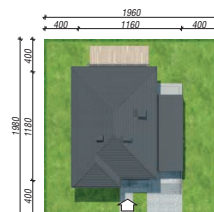
powierzchnia garażu: 19,99 m²
powierzchnia kotłowni: 5,77 m²

powierzchnia zabudowy: 120,70 m²
powierzchnia podłóg: 158,08 m²
kubatura: 778,76 m³
wysokość budynku: 8,29 m
powierzchnia dachu: 136,40 m²

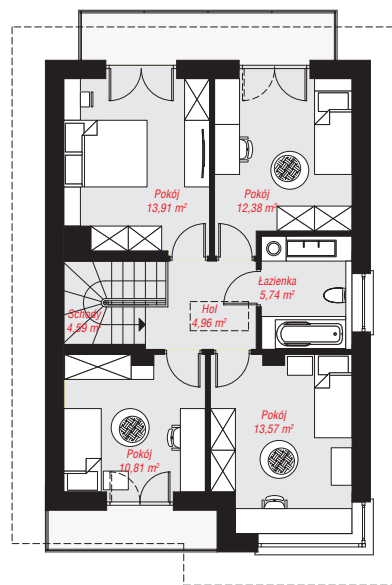
min. wymiary działki: 19,80 x 19,60 m
po adaptacji*: 18,60 x 19,80 m
(Likwidacja okien w garażu na ścianie bocznej.)

Technologia i konstrukcja

ściany: bloczek z betonu komórkowego H+H 24 cm, styropian Termo Organika 20 cm, tynk; **strop:** płyta żelbetowa; **dach:** czterospadowy, nachylenie 22 st., więźba drewniana, dachówka ceramiczna; **kocioł:** gazowy, możliwość zamiany na paliwo stałe po adaptacji (pow. kotłowni do 6m²)



PARTER: 89,81 (92,12) m²



PIĘTRO: 65,96 (0,00) m²



Do projektu możesz wprowadzić zmiany,
na które wyrazimy bezpłatną zgodę.

Zobacz dostępne wersje projektu,
wizualizacje wnętrz i zdjęcia z realizacji
na www.archon.pl