

Dom w malinówkach 11 (P)

Dom jednorodzinny z poddaszem użytkowym
5 pokoi, 1 kuchnia, 2 łazienki, spiżarka, kociłownia,
pralnia, garderoby, pomieszczenie gospodarcze,
piwnica

powierzchnia domu: 120,90 m²
(bez piwnic)

powierzchnia piwnic: 59,88 m²

powierzchnia zabudowy: 89,63 m²

powierzchnia podłóg: 194,27 m²

kubatura: 802,14 m³

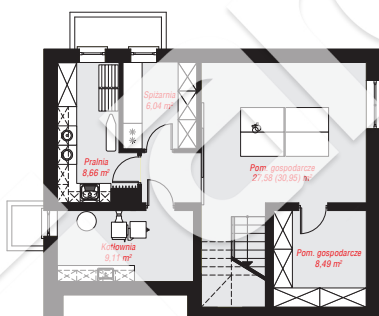
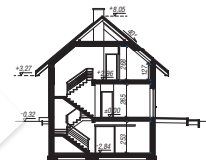
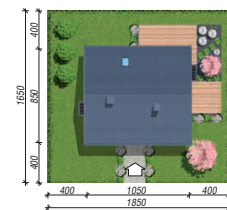
wysokość budynku: 8,37 m

powierzchnia dachu: 160,40 m²

min. wymiary działki: 16,50 x 18,50 m

Technologia i konstrukcja

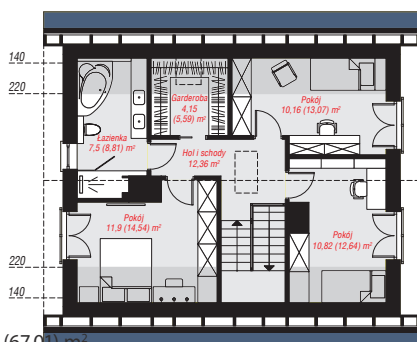
ściany: bloczek z betonu komórkowego H+H 24 cm,
styropian Termo Organika 20 cm, tynk; **strop:** płyta
żelbetowa; **ścianka kolankowa:** 127 cm; **dach:**
dwuspadowy, nachylenie 40 st., więźba drewniana,
dachówka ceramiczna, okno dachowe 3; **kocioł:** na
paliwo stałe + alternatywnie gazowy



PIWNICA: 59,88 (63,25) m²



PARTER: 64,01 (0,00) m²



PODDASZE: 56,89 (67,01) m²



Do projektu możesz wprowadzić zmiany,
na które wyrazimy bezpłatną zgodę.

Zobacz dostępne wersje projektu,
wizualizacje wnętrz i zdjęcia z realizacji
na www.archon.pl