

# Dom w berberysach 2 (G2)

PEŁNOBRANŻOWE ODBICIE LUSTRZANE

## Dom jednorodzinny parterowy

5 pokoi, 1 kuchnia, 2 łazienki, spiżarka, kotłownia, garderoby, pomieszczenie gospodarcze, garaż

**powierzchnia domu:** 125,08 m<sup>2</sup>  
(bez kotłowni, garażu)

**powierzchnia garażu:** 43,94 m<sup>2</sup>  
**powierzchnia kotłowni:** 5,97 m<sup>2</sup>

**powierzchnia zabudowy:** 219,78 m<sup>2</sup>

**powierzchnia podłóg:** 174,99 m<sup>2</sup>

**kubatura:** 1 069,33 m<sup>3</sup>

**wysokość budynku:** 6,09 m

**powierzchnia dachu:** 321,70 m<sup>2</sup>

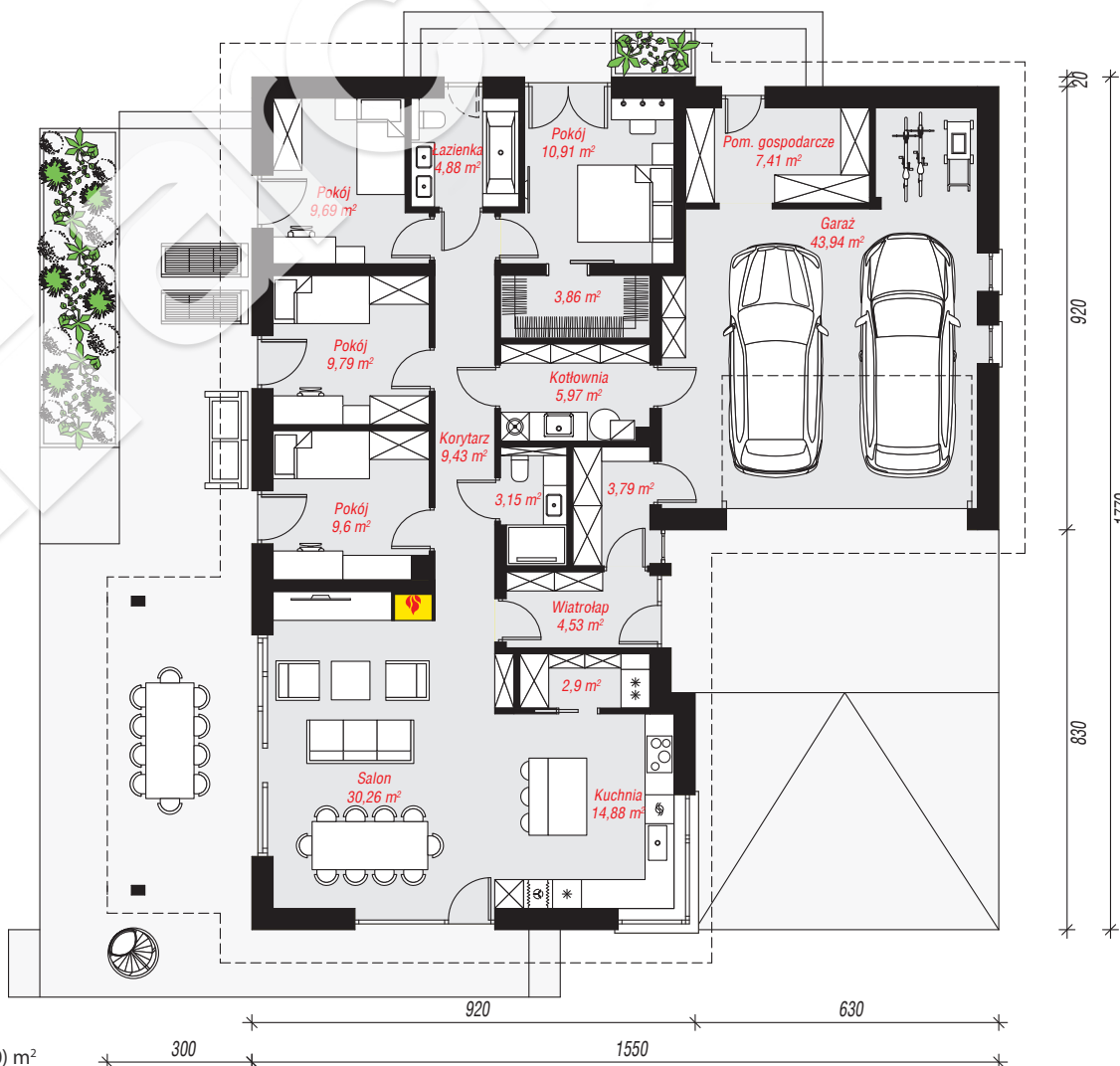
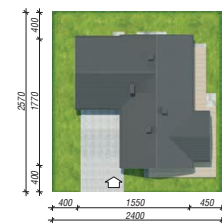
**min. wymiary działki:** 25,70 x 24,00 m

**po adaptacji\*:** 22,50 x 25,70 m

(Szerokość: likwidacja okien w garażu i modyfikacja okapu zadaszenia tarasu.)

## Technologia i konstrukcja

**ściany:** bloczek z betonu komórkowego H+H 24 cm, styropian Termo Organika 20 cm, tynk; **strop:** płyta żelbetowa; **dach:** dwuspadowy, nachylenie 30 st., więźba drewniana, dachówka ceramiczna; **kocioł:** gazowy, możliwość zamiany na paliwo stałe po adaptacji (pow. kotłowni do 6m<sup>2</sup>)



PARTER: 174,99 (0,00) m<sup>2</sup>

Do projektu możesz wprowadzić zmiany, na które wyrazimy bezpłatną zgodę.

Zobacz dostępne wersje projektu, wizualizacje wnętrz i zdjęcia z realizacji na [www.archon.pl](http://www.archon.pl)

