

# Dom w malwach 2

PEŁNOBRANŻOWE ODBICIE LUSTRZANE

Dom jednorodzinny z poddaszem użytkowym  
5 pokoi, 1 kuchnia, 2 łazienki, kotłownia, pralnia,  
garderoby, garaż

**powierzchnia domu:** 135,74 m<sup>2</sup>  
(bez kotłowni, garażu)

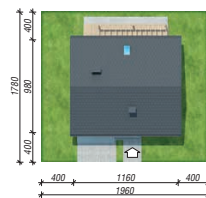
**powierzchnia garażu:** 20,30 m<sup>2</sup>  
**powierzchnia kotłowni:** 4,92 m<sup>2</sup>

**powierzchnia zabudowy:** 114,11 m<sup>2</sup>  
**powierzchnia podłóg:** 173,82 m<sup>2</sup>  
**kubatura:** 795,76 m<sup>3</sup>  
**wysokość budynku:** 9,05 m  
**powierzchnia dachu:** 199,90 m<sup>2</sup>

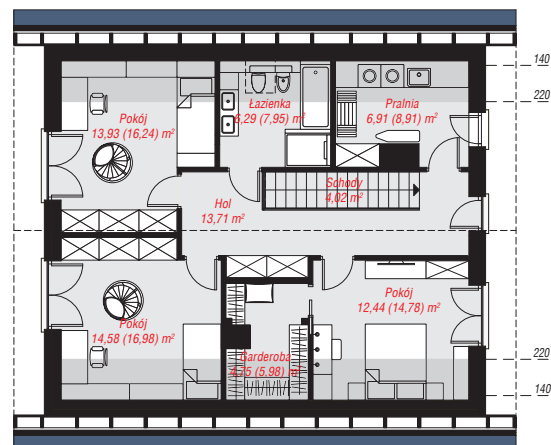
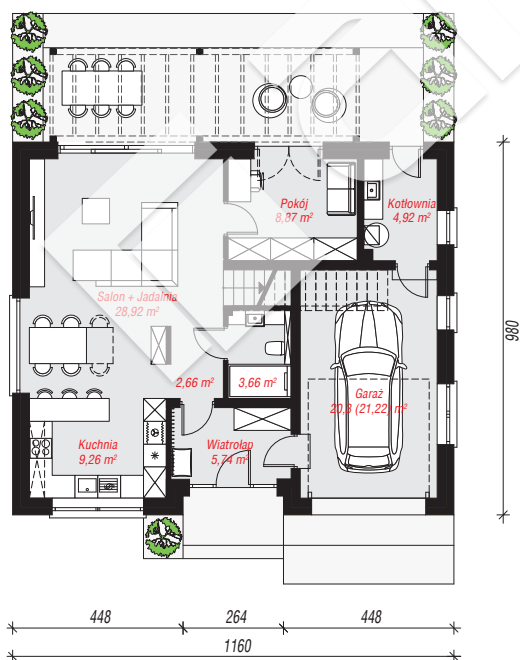
**min. wymiary działki:** 17,80 x 19,60 m

## Technologia i konstrukcja

**ściany:** bloczek z betonu komórkowego H+H 24 cm, styropian Termo Organika 20 cm, tynk; **strop:** płyta żelbetowa; **ścianka kolankowa:** 130 cm; **dach:** dwuspadowy, nachylenie 40 st., więźba drewniana, dachówka ceramiczna, okno dachowe 4; **kocioł:** gazowy



archon



**PARTER:** 84,33 (85,25) m<sup>2</sup>

**PODDASZE:** 76,63 (88,57) m<sup>2</sup>



Do projektu możesz wprowadzić zmiany,  
na które wyrazimy bezpłatną zgodę.

Zobacz dostępne wersje projektu,  
wizualizacje wnętrz i zdjęcia z realizacji  
na [www.archon.pl](http://www.archon.pl)