

# Dom w naręczach 5 (S)

Dom do zabudowy szeregowej z poddaszem użytkowym

5 pokoi, 1 kuchnia, 2 łazienki, kotłownia, garaż

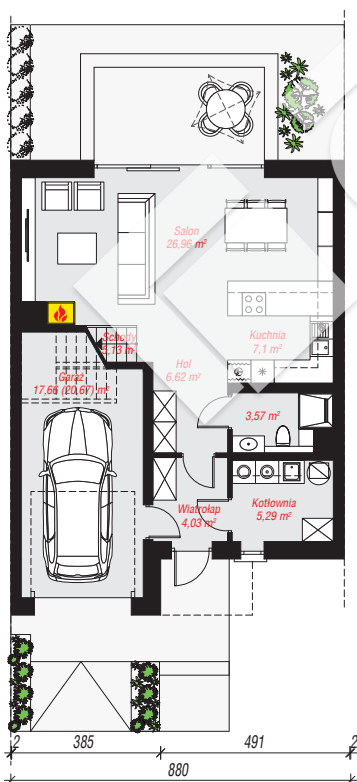
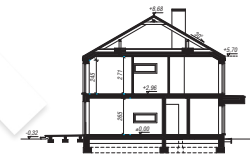
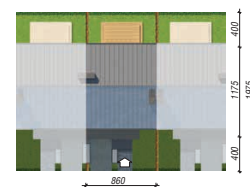
**powierzchnia domu:** 118,00 m<sup>2</sup>  
(bez kotłowni, garażu)

powierzchnia garażu: 17,66 m<sup>2</sup>  
powierzchnia kotłowni: 5,29 m<sup>2</sup>

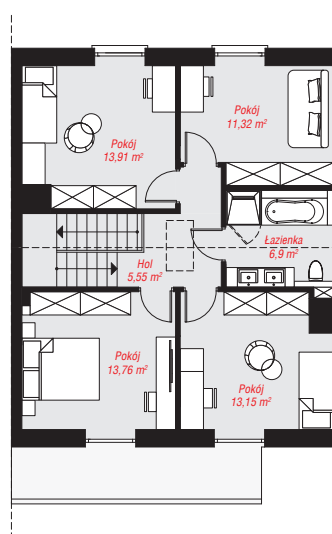
powierzchnia zabudowy: 94,38 m<sup>2</sup>  
powierzchnia podłóg: 143,96 m<sup>2</sup>  
kubatura: 682,76 m<sup>3</sup>  
wysokość budynku: 9,00 m  
powierzchnia dachu: 102,28 m<sup>2</sup>  
min. wymiary działki: 19,75 x 8,60 m

## Technologia i konstrukcja

**ściany:** pustak ceramiczny Porotherm 25 cm, styropian Termo Organika 20 cm, tynk; **strop:** płyta żelbetowa; **ścianka kolankowa:** 245 cm; **dach:** dwuspadowy, nachylenie 30 st., więźba drewniana, blacha; **kocioł:** gazowy



PARTER: 76,36 (79,37) m<sup>2</sup>



PODDASZE: 64,59 (0,00) m<sup>2</sup>



Do projektu możesz wprowadzić zmiany, na które wyrazimy bezpłatną zgodę.

Zobacz dostępne wersje projektu, wizualizacje wnętrz i zdjęcia z realizacji na [www.archon.pl](http://www.archon.pl)