

Dom w narcyzach 5 (B)

PEŁNOBRANŻOWE ODBICIE LUSTRZANE

Dom do zabudowy bliźniaczej z poddaszem użytkowym
5 pokoi, 1 kuchnia, 2 łazienki, kotłownia, garaż

powierzchnia domu: 118,00 m²
(bez kotłowni, garażu)

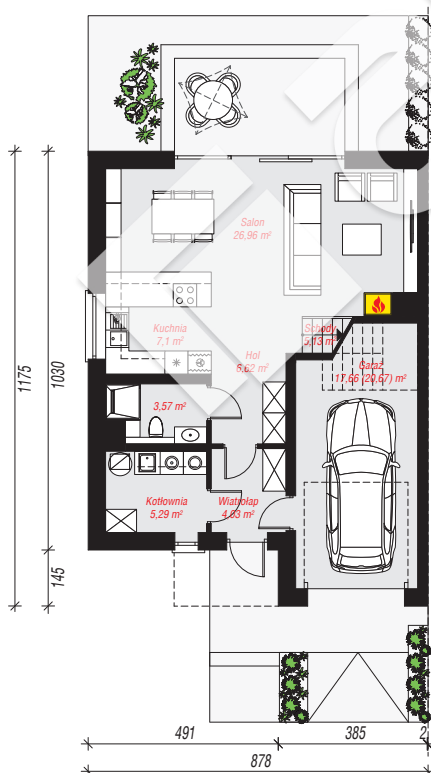
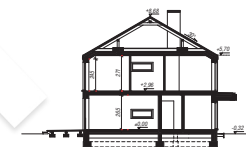
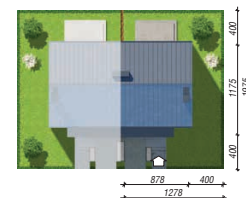
powierzchnia garażu: 17,66 m²
powierzchnia kotłowni: 5,29 m²

powierzchnia zabudowy: 96,34 m²
powierzchnia podłóg: 143,96 m²
kubatura: 697,47 m³
wysokość budynku: 9,00 m
powierzchnia dachu: 104,42 m²

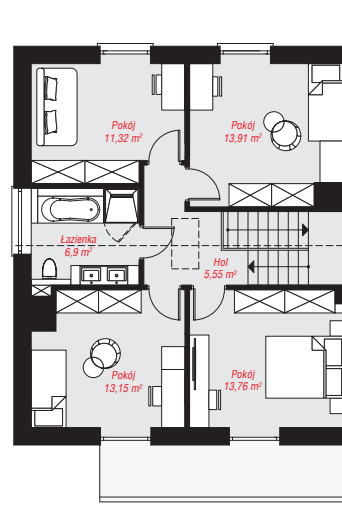
min. wymiary działki: 19,75 x 12,78 m

Technologia i konstrukcja

ściany: pustak ceramiczny Porotherm 25 cm, styropian Termo Organika 20 cm, tynk; **strop:** płyta żelbetowa;
ścianka kolankowa: 245 cm; **dach:** dwuspadowy, nachylenie 30 st., więźba drewniana, blacha; **kocioł:** gazowy



PARTER: 76,36 (79,37) m²



PODDASZE: 64,59 (0,00) m²



Do projektu możesz wprowadzić zmiany, na które wyrazimy bezpłatną zgodę.

Zobacz dostępne wersje projektu, wizualizacje wnętrz i zdjęcia z realizacji na www.archon.pl