

Dom w naręczach 5 (S)

PEŁNOBRANŻOWE ODBICIE LUSTRZANE

Dom do zabudowy szeregowej z poddaszem użytkowym

5 pokoi, 1 kuchnia, 2 łazienki, kotłownia, garaż

powierzchnia domu: 118,00 m²
(bez kotłowni, garażu)

powierzchnia garażu: 17,66 m²
powierzchnia kotłowni: 5,29 m²

powierzchnia zabudowy: 94,38 m²

powierzchnia podłóg: 143,96 m²

kubatura: 682,76 m³

wysokość budynku: 9,00 m

powierzchnia dachu: 102,28 m²

min. wymiary działki: 19,75 x 8,60 m

Technologia i konstrukcja

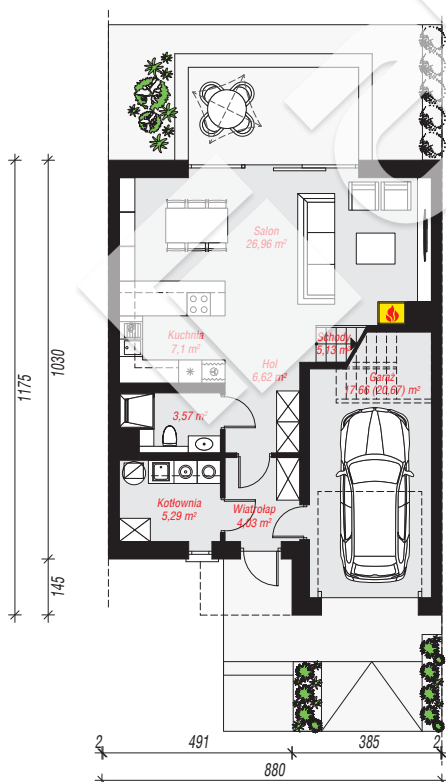
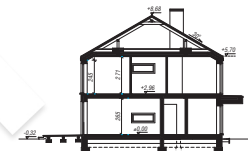
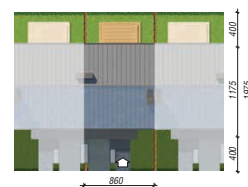
ściany: pustak ceramiczny Porotherm 25 cm, styropian

Termo Organika 20 cm, tynk; **strop:** płyta żelbetowa;

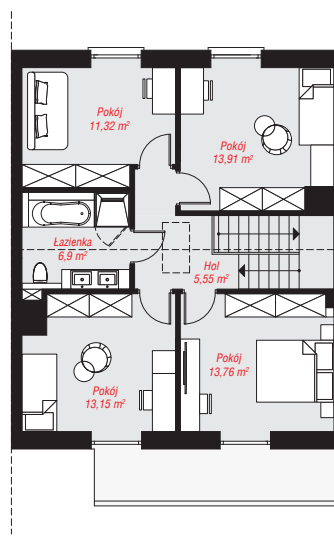
ścianka kolankowa: 245 cm; **dach:** dwuspadowy,

nachylenie 30 st., więźba drewniana, blacha; **kocioł:**

gazowy



PARTER: 76,36 (79,37) m²



PODDASZE: 64,59 (0,00) m²



Do projektu możesz wprowadzić zmiany, na które wyrazimy bezpłatną zgodę.

Zobacz dostępne wersje projektu, wizualizacje wnętrz i zdjęcia z realizacji na www.archon.pl