

# Dom pod jarząbem 22 (E) OZE

Dom jednorodzinny parterowy  
4 pokoje, 1 kuchnia, 1 łazienka, spiżarka, toaleta,  
kotłownia

**powierzchnia domu:** 119,64 m<sup>2</sup>  
(bez kotłowni)

**powierzchnia kotłowni:** 6,23 m<sup>2</sup>

**powierzchnia zabudowy:** 159,13 m<sup>2</sup>

**powierzchnia podłóg:** 125,87 m<sup>2</sup>

**kubatura:** 854,22 m<sup>3</sup>

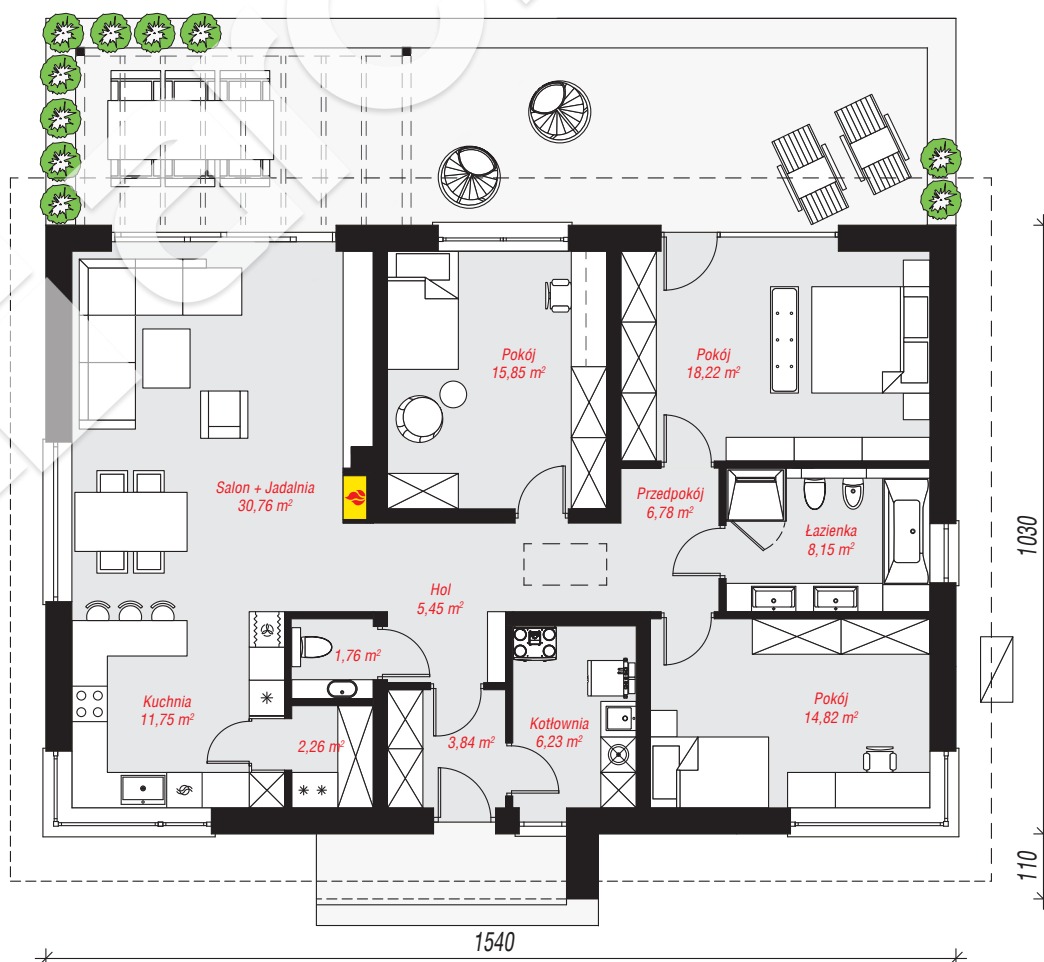
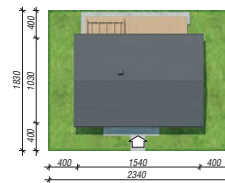
**wysokość budynku:** 6,88 m

**powierzchnia dachu:** 228,10 m<sup>2</sup>

**min. wymiary działki:** 18,30 x 23,40 m

## Technologia i konstrukcja

**ściany:** bloczek z betonu komórkowego H+H 24 cm,  
styropian Termo Organika 20 cm, tynk; **strop:** płyta  
żelbetowa; **dach:** dwuspadowy, nachylenie 30 st.,  
więźba drewniana, dachówka ceramiczna; **kocioł:**  
pompa ciepła



PARTER: 125,87 (0,00) m<sup>2</sup>



Do projektu możesz wprowadzić zmiany,  
na które wyrazimy bezpłatną zgodę.

Zobacz dostępne wersje projektu,  
wizualizacje wnętrz i zdjęcia z realizacji  
na [www.archon.pl](http://www.archon.pl)