

Dom w malinówkach 14 (GA)

Dom jednorodzinny z poddaszem użytkowym
6 pokoi, 1 kuchnia, 2 łazienki, spiżarka, kotłownia,
pralnia, garderoby, garaż

powierzchnia domu: 153,57 m²
(bez kotłowni, garażu)

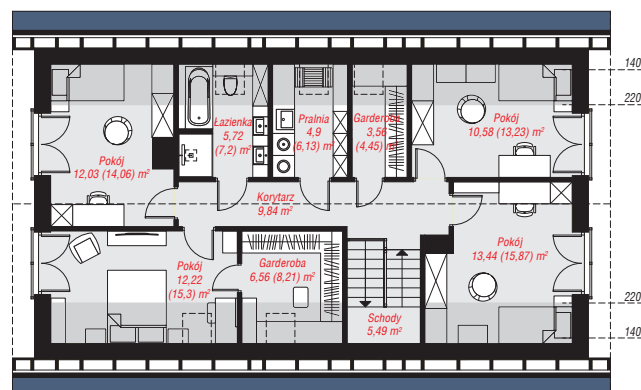
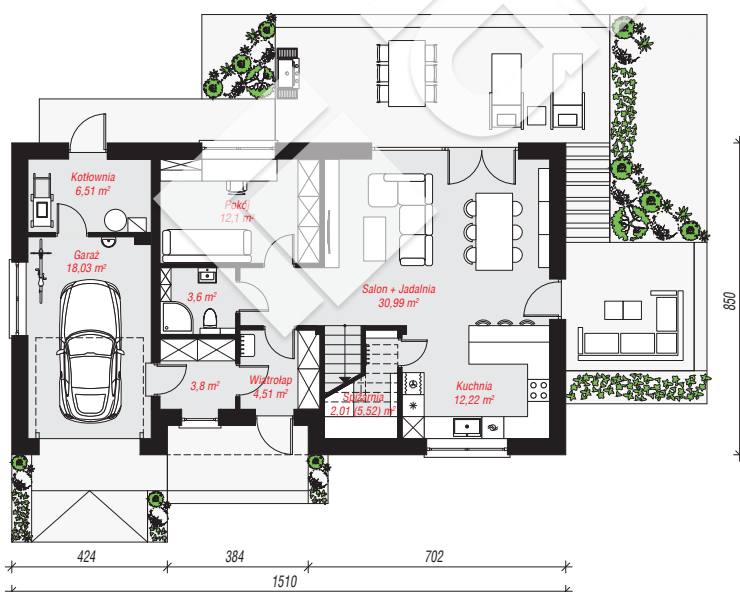
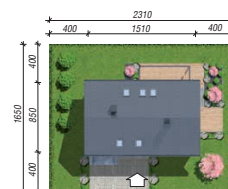
powierzchnia garażu: 18,03 m²
powierzchnia kotłowni: 6,51 m²

powierzchnia zabudowy: 128,82 m²
powierzchnia podłóg: 197,06 m²
kubatura: 846,02 m³
wysokość budynku: 8,37 m
powierzchnia dachu: 223,42 m²

min. wymiary działki: 16,50 x 23,10 m

Technologia i konstrukcja

ściany: bloczek z betonu komórkowego H+H 24 cm, styropian Termo Organika 20 cm, tynk; **strop:** płyta żelbetowa; **ścianka kolankowa:** 127 cm; **dach:** dwuspadowy, nachylenie 40 st., więźba drewniana, dachówka ceramiczna, okno dachowe 3; **kocioł:** gazowy, możliwość zamiany na paliwo stałe po adaptacji (pow. kotłowni powyżej 6m2)



PARTER: 93,77 (97,28) m²

PODDASZE: 84,34 (99,78) m²



Do projektu możesz wprowadzić zmiany,
na które wyrazimy bezpłatną zgodę.

Zobacz dostępne wersje projektu,
wizualizacje wnętrz i zdjęcia z realizacji
na www.archon.pl