

Dom pod miłorzębem 24 (GR2)

Dom dwurodzinny (jednorodzinny dwulokalowy) z poddaszem użytkowym
10 pokoi, 2 kuchnie, 4 łazienki, garaż

powierzchnia domu: 210,54 m²
(bez garażu)

powierzchnia garażu: 35,08 m²

powierzchnia zabudowy: 163,43 m²

powierzchnia podłóg: 246,98 m²

kubatura: 1 238,76 m³

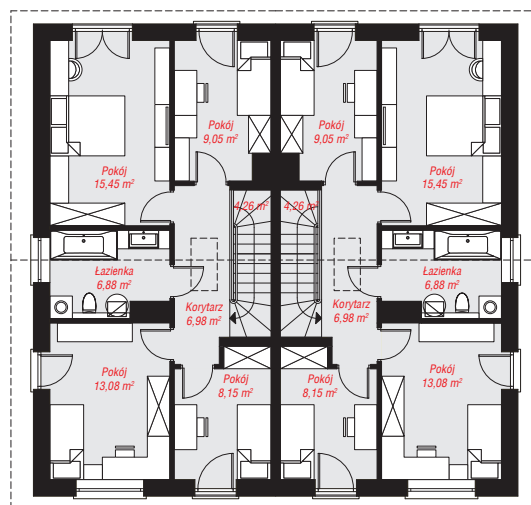
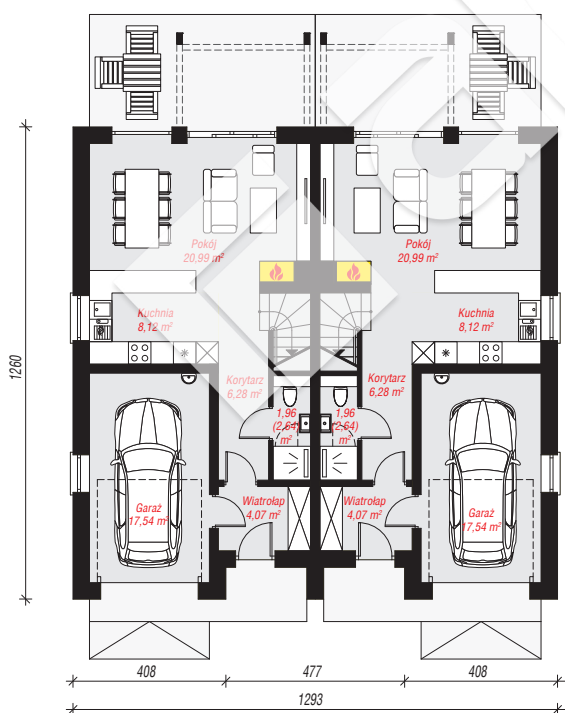
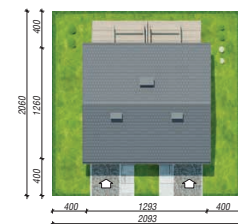
wysokość budynku: 9,42 m

powierzchnia dachu: 217,00 m²

min. wymiary działki: 20,60 x 20,93 m

Technologia i konstrukcja

ściany: bloczek z betonu komórkowego H+H 24 cm, styropian Termo Organika 20 cm, tynk; **strop:** płyta żelbetowa; **ścianka kolankowa:** 233 cm; **dach:** dwuspadowy, nachylenie 30 st., więźba drewniana, dachówka ceramiczna; **kocioł:** gazowy



PARTER: 117,92 (119,28) m²

PODDASZE: 127,70 (0,00) m²



Do projektu możesz wprowadzić zmiany, na które wyrazimy bezpłatną zgodę.

Zobacz dostępne wersje projektu, wizualizacje wnętrz i zdjęcia z realizacji na www.archon.pl