

Dom w szyszkowcach 7

Dom jednorodzinny z poddaszem użytkowym
6 pokoi, 1 kuchnia, 2 łazienki, spiżarka, kotłownia,
garderoby

powierzchnia domu: 136,35 m²
(bez kotłowni)

powierzchnia kotłowni: 7,45 m²

powierzchnia zabudowy: 104,59 m²

powierzchnia podłóg: 159,35 m²

kubatura: 684,94 m³

wysokość budynku: 8,33 m

powierzchnia dachu: 183,70 m²

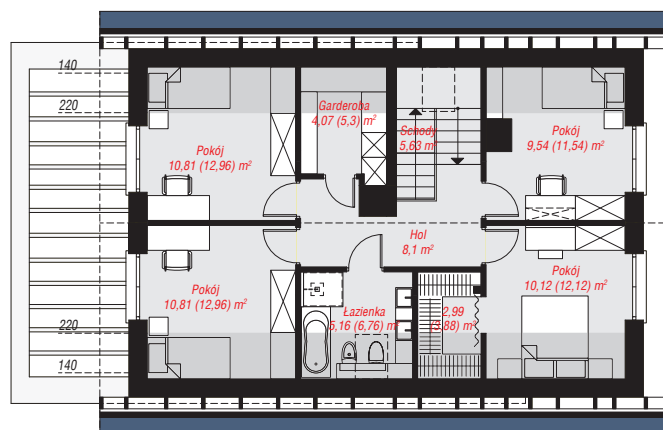
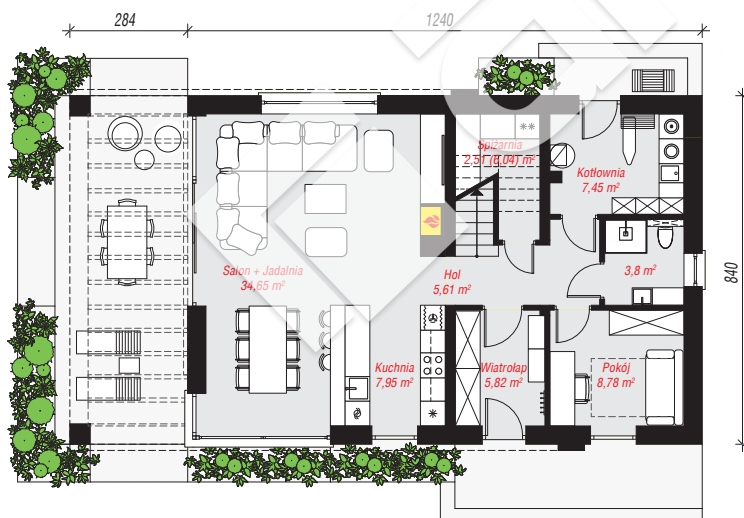
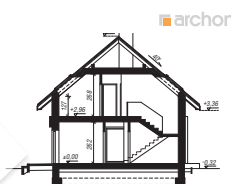
min. wymiary działki: 16,40 x 20,74 m

po adaptacji*: 20,40 x 16,40 m

(modyfikacja pergoli)

Technologia i konstrukcja

ściany: bloczek z betonu komórkowego H+H 24 cm, styropian Termo Organika 20 cm, tynk; **strop:** płyta żelbetowa; **ścianka kolankowa:** 127 cm; **dach:** dwuspadowy, nachylenie 40 st., więźba drewniana, dachówka ceramiczna, okno dachowe 4; **kocioł:** gazowy



PARTER: 76,57 (80,10) m²

PODDASZE: 67,23 (79,25) m²



Do projektu możesz wprowadzić zmiany,
na które wyrazimy bezpłatną zgodę.

Zobacz dostępne wersje projektu,
wizualizacje wnętrz i zdjęcia z realizacji
na www.archon.pl