

Dom w modrakach (R2)

Dom dwurodziny (jednorodzinny dwulokalowy) z poddaszem użytkowym
8 pokoi, 2 kuchnie, 2 łazienki, kotłownia

powierzchnia domu: 154,52 m²
(bez kotłowni)

powierzchnia kotłowni: 8,26 m²

powierzchnia zabudowy: 112,20 m²

powierzchnia podłóg: 165,46 m²

kubatura: 784,62 m³

wysokość budynku: 8,17 m

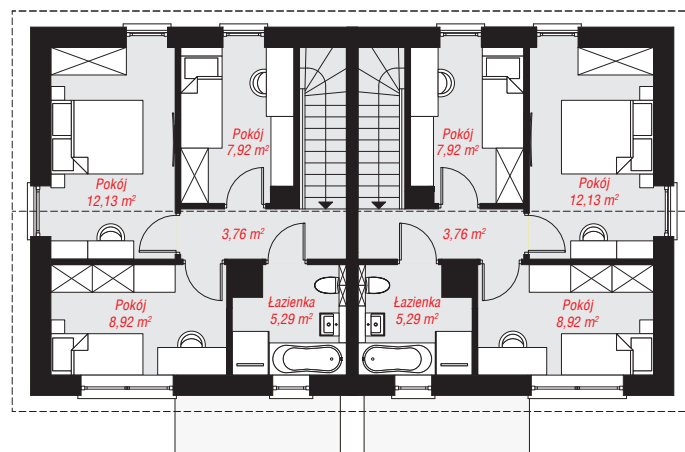
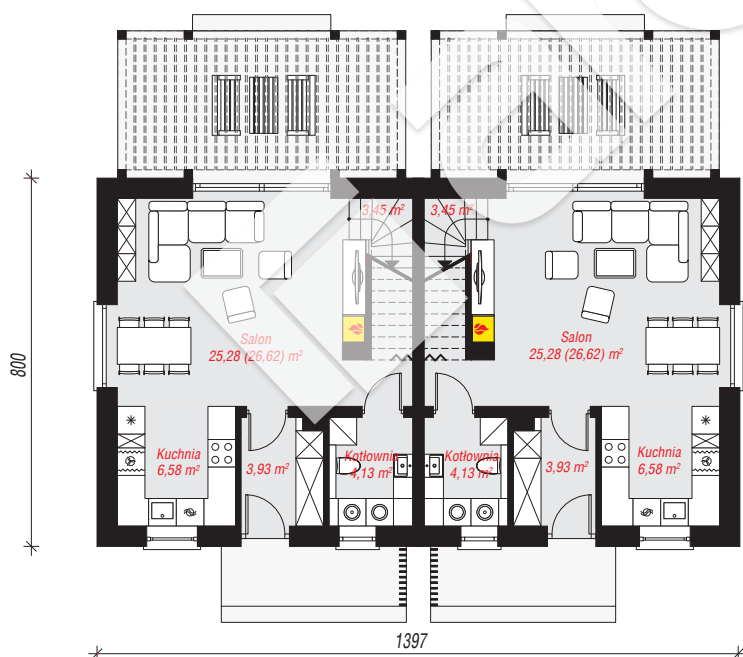
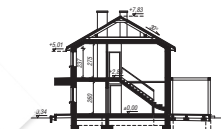
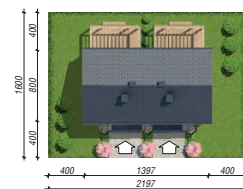
powierzchnia dachu: 148,40 m²

min. wymiary działki: 16,00 x 21,97 m

po adaptacji*: 19,97 x 16,00 m
(Likwidacja okien na ścianie bocznej.)

Technologia i konstrukcja

ściany: bloczek z betonu komórkowego H+H 24 cm, styropian Termo Organika 20 cm, tynk; **strop:** płyta żelbetowa; **ścianka kolankowa:** 237 cm; **dach:** dwuspadowy, nachylenie 30 st., więźba drewniana, dachówka ceramiczna; **kocioł:** gazowy



PARTER: 86,74 (89,42) m²

PODDASZE: 76,04 (0,00) m²



Do projektu możesz wprowadzić zmiany, na które wyrazimy bezpłatną zgodę.

Zobacz dostępne wersje projektu, wizualizacje wnętrz i zdjęcia z realizacji na www.archon.pl