

# Dom w balsamowcach 12

Dom jednorodzinny z poddaszem użytkowym  
6 pokoi, 1 kuchnia, 3 łazienki, spiżarka, kotłownia,  
pralnia, garderoby, garaż

**powierzchnia domu:** 154,43 m<sup>2</sup>  
(bez kotłowni, garażu)

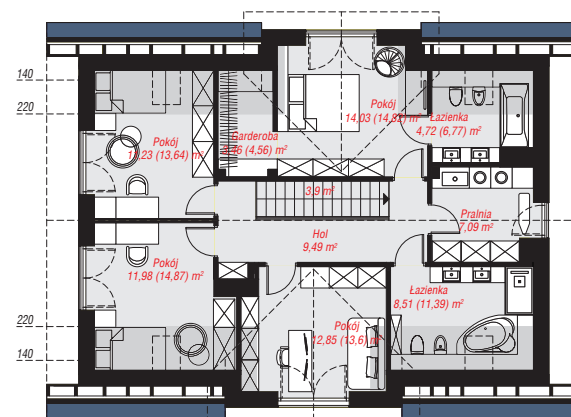
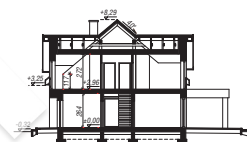
powierzchnia garażu: 19,72 m<sup>2</sup>  
powierzchnia kotłowni: 6,94 m<sup>2</sup>

powierzchnia zabudowy: 129,35 m<sup>2</sup>  
powierzchnia podłóg: 196,45 m<sup>2</sup>  
kubatura: 876,20 m<sup>3</sup>  
wysokość budynku: 8,61 m  
powierzchnia dachu: 225,16 m<sup>2</sup>

min. wymiary działki: 19,40 x 21,20 m  
po adaptacji\*: 20,20 x 18,60 m  
(Szerokość: likwidacja okien w garażu i pralni; długość: modyfikacja pergoli.)

## Technologia i konstrukcja

**ściany:** bloczek z betonu komórkowego H+H 24 cm, styropian Termo Organika 20 cm, tynk; **strop:** płyta żelbetowa; **ścianka kolankowa:** 117 cm; **dach:** dwuspadowy, nachylenie 40 st., więźba drewniana, dachówka ceramiczna, okno dachowe 3; **kocioł:** gazowy, możliwość zamiany na paliwo stałe po adaptacji (pow. kotłowni powyżej 6m<sup>2</sup>)



PARTER: 93,91 (96,45) m<sup>2</sup>

PODDASZE: 87,18 (100,00) m<sup>2</sup>



Do projektu możesz wprowadzić zmiany, na które wyrazimy bezpłatną zgodę.

Zobacz dostępne wersje projektu, wizualizacje wnętrz i zdjęcia z realizacji na [www.archon.pl](http://www.archon.pl)