

# Willa Andrea

PEŁNOBRANŻOWE ODBICIE LUSTRZANE

**archon**  
PROJEKTY DOMÓW

Dom jednorodzinny piętrowy  
6 pokoi, 2 łazienki, spiżarka, kotłownia, pralnia,  
garderoby, garaż

**powierzchnia domu:** 137,63 m<sup>2</sup>  
(bez kotłowni, garażu)

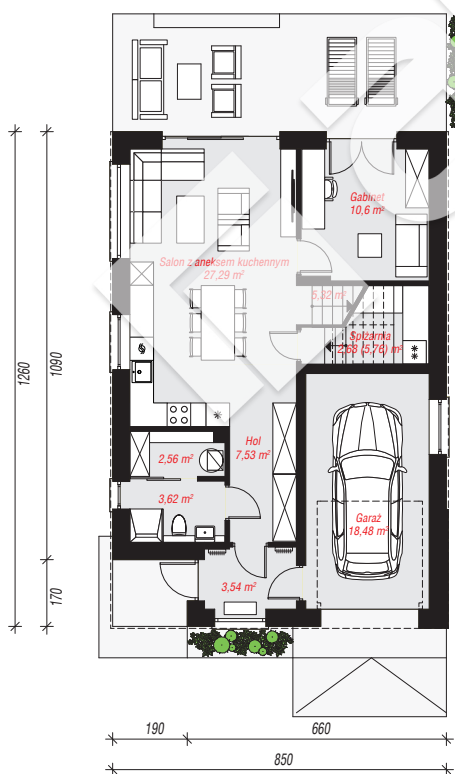
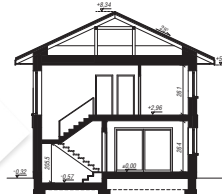
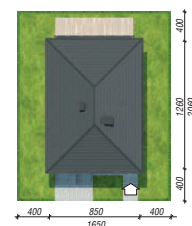
**powierzchnia garażu:** 18,48 m<sup>2</sup>  
**powierzchnia kotłowni:** 2,56 m<sup>2</sup>

**powierzchnia zabudowy:** 107,52 m<sup>2</sup>  
**powierzchnia podłóg:** 161,75 m<sup>2</sup>  
**kubatura:** 797,87 m<sup>3</sup>  
**wysokość budynku:** 8,66 m  
**powierzchnia dachu:** 164,20 m<sup>2</sup>

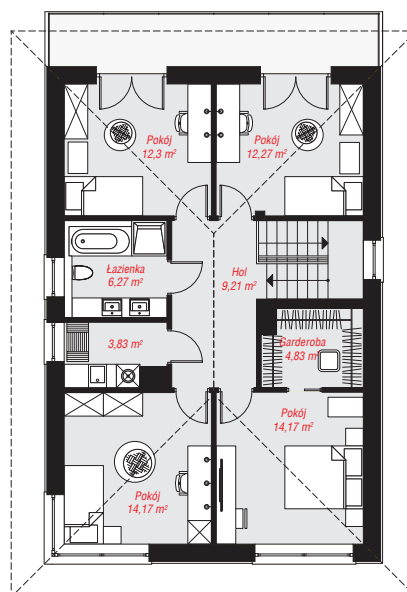
**min. wymiary działki:** 20,60 x 16,50 m  
**po adaptacji\*:** 14,00 x 20,60 m  
(Likwidacja okien na bocznej ścianie budynku.)

## Technologia i konstrukcja

**ściany:** bloczek z betonu komórkowego H+H 24 cm,  
styropian Termo Organika 20 cm, tynk; **strop:** płyta  
żelbetowa; **dach:** czterospadowy, nachylenie 25 st.,  
więźba drewniana, dachówka ceramiczna; **kocioł:**  
gazowy



PARTER: 81,62 (84,70) m<sup>2</sup>



PIĘTRO: 77,05 (0,00) m<sup>2</sup>



Do projektu możesz wprowadzić zmiany,  
na które wyrazimy bezpłatną zgodę.

Zobacz dostępne wersje projektu,  
wizualizacje wnętrz i zdjęcia z realizacji  
na [www.archon.pl](http://www.archon.pl)