

Dom w alstromeriach (GE)

Dom jednorodzinny z poddaszem użytkowym
5 pokoi, 1 kuchnia, 2 łazienki, spiżarka, kotłownia,
pralnia, garderoby, antresola, garaż

powierzchnia domu: 158,16 m²
(bez kotłowni, garażu)

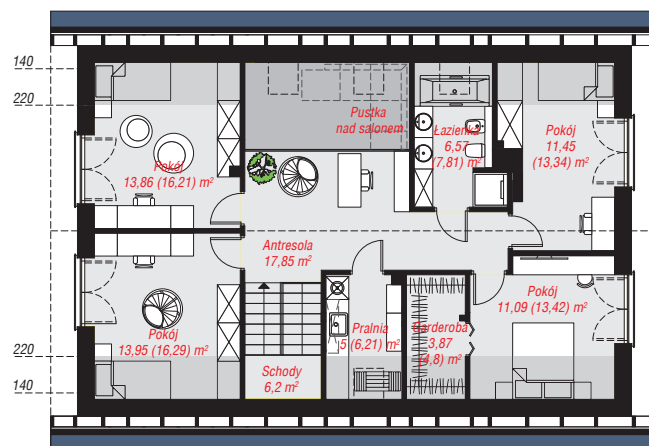
powierzchnia garażu: 19,82 m²
powierzchnia kotłowni: 7,95 m²

powierzchnia zabudowy: 141,13 m²
powierzchnia podłóg: 201,32 m²
kubatura: 975,40 m³
wysokość budynku: 8,97 m
powierzchnia dachu: 238,70 m²

min. wymiary działki: 17,70 x 22,50 m

Technologia i konstrukcja

ściany: bloczek z betonu komórkowego H+H 24 cm,
styropian Termo Organika 20 cm, tynk; **strop:** płyta
żelbetowa; **ścianka kolankowa:** 126 cm; **dach:**
dwuspadowy, nachylenie 40 st., więźba drewniana,
dachówka ceramiczna, okno dachowe 4; **kocioł:**
gazowy



PARTER: 96,09 (99,19) m²

PODDASZE: 89,84 (102,13) m²



Do projektu możesz wprowadzić zmiany,
na które wyrazimy bezpłatną zgodę.

Zobacz dostępne wersje projektu,
wizualizacje wnętrz i zdjęcia z realizacji
na www.archon.pl