

# Dom w orliczkach 3

PEŁNOBRANŻOWE ODBICIE LUSTRZANE

Dom jednorodzinny z poddaszem użytkowym  
5 pokoi, 1 kuchnia, 3 łazienki, spiżarka, jadalnia,  
kotłownia, pralnia, garderoby, garaż

**powierzchnia domu:** 149,53 m<sup>2</sup>  
(bez kotłowni, garażu)

**powierzchnia garażu:** 20,35 m<sup>2</sup>  
**powierzchnia kotłowni:** 6,09 m<sup>2</sup>

**powierzchnia zabudowy:** 129,61 m<sup>2</sup>

**powierzchnia podłóg:** 192,25 m<sup>2</sup>

**kubatura:** 911,34 m<sup>3</sup>

**wysokość budynku:** 8,89 m

**powierzchnia dachu:** 233,10 m<sup>2</sup>

**min. wymiary działki:** 19,00 x 20,50 m

## Technologia i konstrukcja

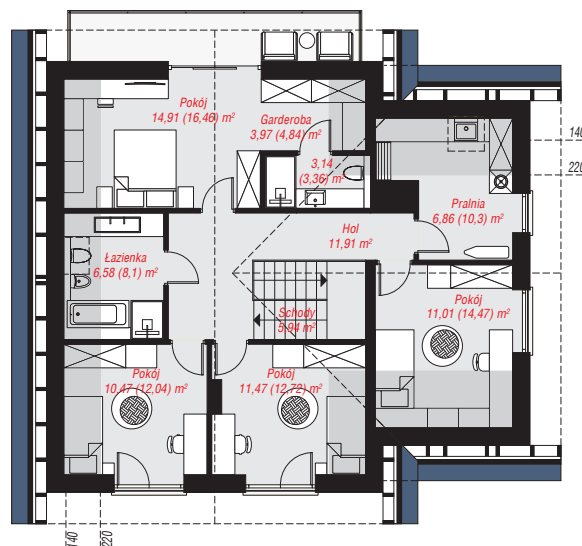
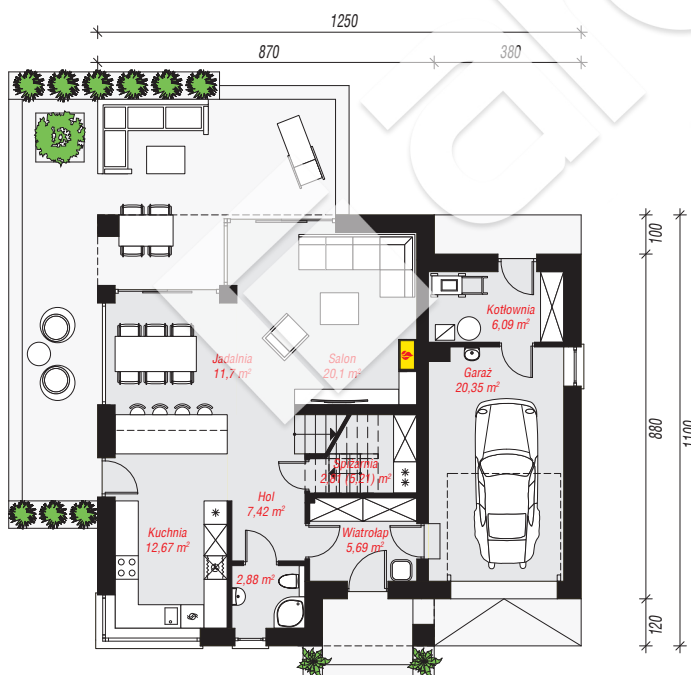
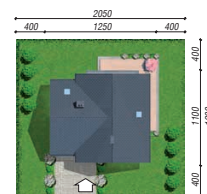
**ściany:** pustak ceramiczny Porotherm 25 cm, styropian

Termo Organika 20 cm, tynk; **strop:** płyta żelbetowa;

**ścianka kolankowa:** 135 cm; **dach:** dwuspadowy,

nachylenie 42 st., więźba drewniana, dachówka

ceramiczna, okno dachowe 3; **kocioł:** gazowy



PARTER: 89,71 (92,11) m<sup>2</sup>

PODDASZE: 86,26 (100,14) m<sup>2</sup>



Do projektu możesz wprowadzić zmiany,  
na które wyrazimy bezpłatną zgodę.

Zobacz dostępne wersje projektu,  
wizualizacje wnętrz i zdjęcia z realizacji  
na [www.archon.pl](http://www.archon.pl)