

Willa Julia 16 (G2)

PEŁNOBRANŻOWE ODBICIE LUSTRZANE

archon
PROJEKTY DOMÓW

Dom jednorodzinny piętrowy
6 pokoi, 1 kuchnia, 2 łazienki, spiżarka, kotłownia,
garaż

powierzchnia domu: 129,96 m²
(bez kotłowni, garażu)

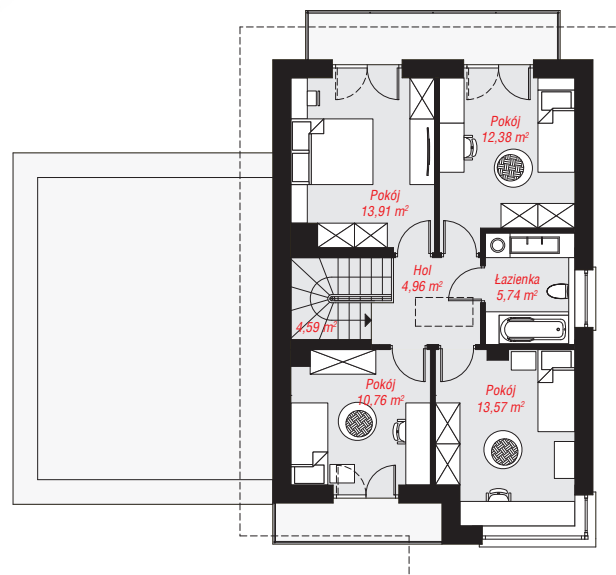
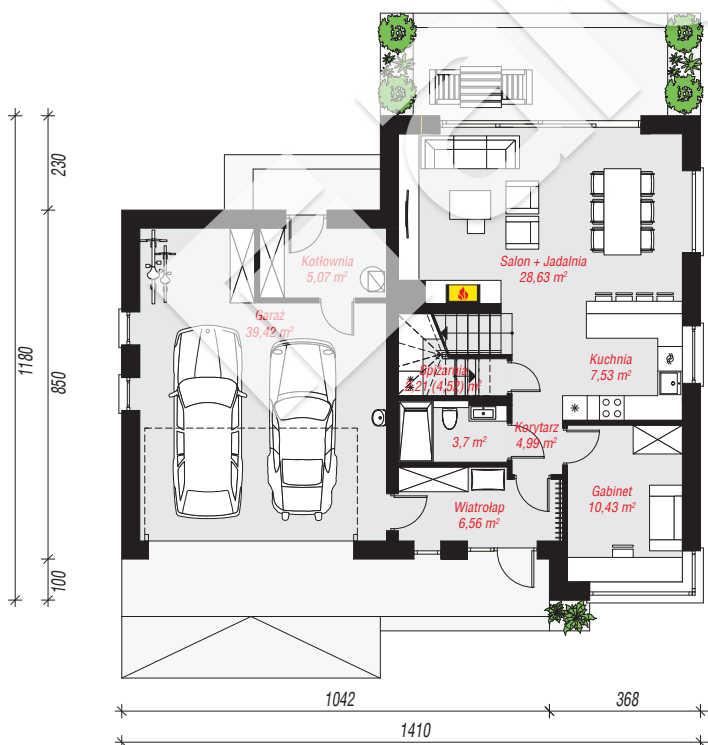
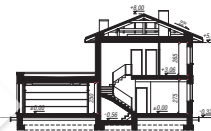
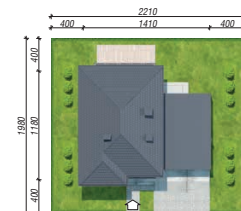
powierzchnia garażu: 39,42 m²
powierzchnia kotłowni: 5,07 m²

powierzchnia zabudowy: 142,00 m²
powierzchnia podłóg: 176,76 m²
kubatura: 855,91 m³
wysokość budynku: 8,32 m
powierzchnia dachu: 131,40 m²

min. wymiary działki: 19,80 x 22,10 m
po adaptacji*: 21,10 x 19,80 m
(Likwidacja okien w bocznej ścianie garażu.)

Technologia i konstrukcja

ściany: bloczek z betonu komórkowego H+H 24 cm, styropian Termo Organika 20 cm, tynk; **strop:** płyta żelbetowa; **dach:** czterospadowy, nachylenie 22 st., więźba drewniana, dachówka ceramiczna; **kocioł:** gazowy



Do projektu możesz wprowadzić zmiany,
na które wyrazimy bezpłatną zgodę.

Zobacz dostępne wersje projektu,
wizualizacje wnętrz i zdjęcia z realizacji
na www.archon.pl