

# Dom w jabłonkach 22

PEŁNOBRANŻOWE ODBICIE LUSTRZANE

Dom jednorodzinny z poddaszem użytkowym  
5 pokoi, 1 kuchnia, 2 łazienki, spiżarka, kotłownia,  
garderoby, garaż

**powierzchnia domu:** 114,00 m<sup>2</sup>  
(bez kotłowni, garażu)

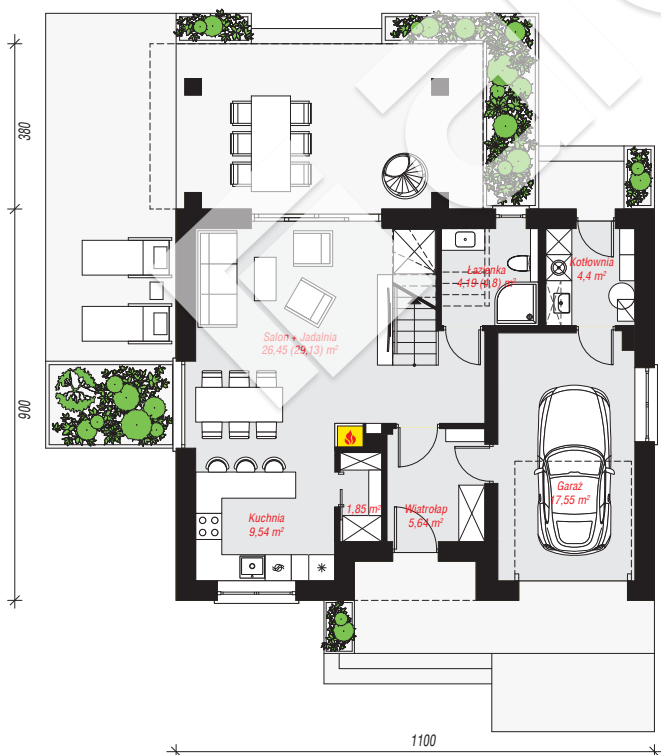
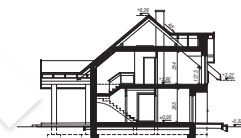
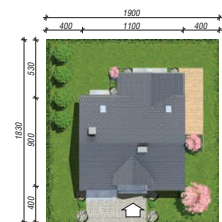
**powierzchnia garażu:** 17,54 m<sup>2</sup>  
**powierzchnia kotłowni:** 4,40 m<sup>2</sup>

powierzchnia zabudowy: 99,40 m<sup>2</sup>  
powierzchnia podłóg: 148,06 m<sup>2</sup>  
kubatura: 683,70 m<sup>3</sup>  
wysokość budynku: 8,58 m  
powierzchnia dachu: 208,90 m<sup>2</sup>

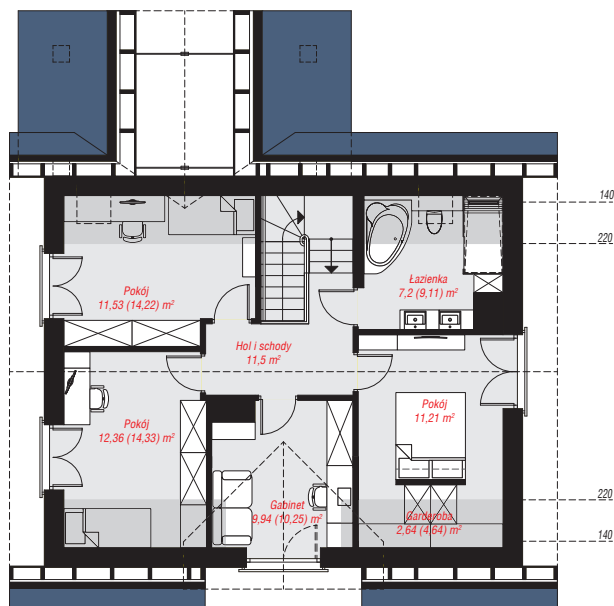
min. wymiary działki: 18,30 x 19,00 m  
po adaptacji\*: 19,00 x 17,00 m  
(Skrócenie dodatkowego traktu dachu.)

## Technologia i konstrukcja

**ściany:** pustak ceramiczny Porotherm 25 cm, styropian Termo Organika 20 cm, tynk; **strop:** płyta żelbetowa;  
**ścianka kolankowa:** 127 cm; **dach:** dwuspadowy, nachylenie 40 st., więźba drewniana, dachówka ceramiczna, okno dachowe 3; **kocioł:** gazowy



PARTER: 69,61 (72,90) m<sup>2</sup>



PODDASZE: 66,33 (75,16) m<sup>2</sup>



Do projektu możesz wprowadzić zmiany,  
na które wyrazimy bezpłatną zgodę.

Zobacz dostępne wersje projektu,  
wizualizacje wnętrz i zdjęcia z realizacji  
na [www.archon.pl](http://www.archon.pl)