

Dom w faworytkach 2 (B)

PEŁNOBRANŻOWE ODBICIE LUSTRZANE

Dom do zabudowy bliźniaczej z poddaszem użytkowym

4 pokoje, 1 kuchnia, 1 łazienka, spiżarka, toaleta, kotłownia, garderoba, pomieszczenie gospodarcze, garaż

powierzchnia domu: 119,93 m²
(bez kotłowni, garażu)

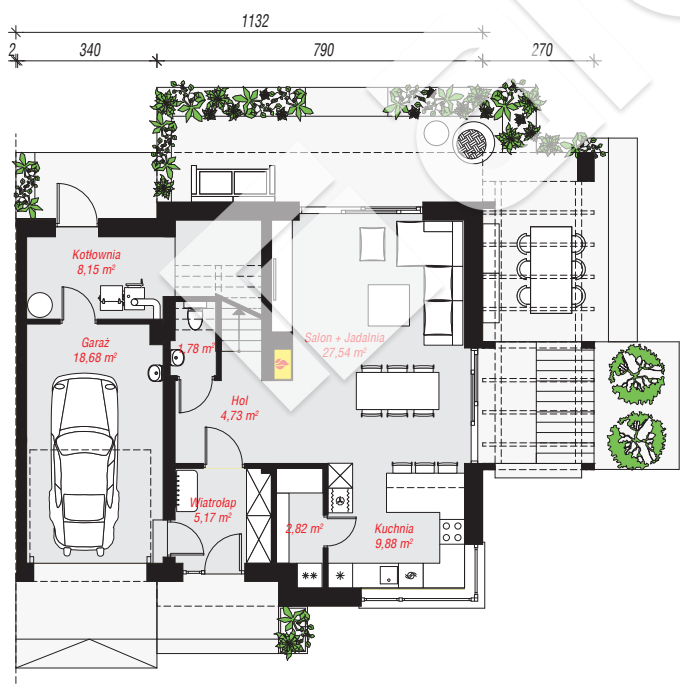
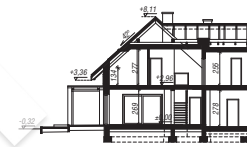
powierzchnia garażu: 18,68 m²
powierzchnia kotłowni: 8,15 m²

powierzchnia zabudowy: 107,85 m²
powierzchnia podłóg: 161,66 m²
kubatura: 720,53 m³
wysokość budynku: 8,43 m
powierzchnia dachu: 184,60 m²

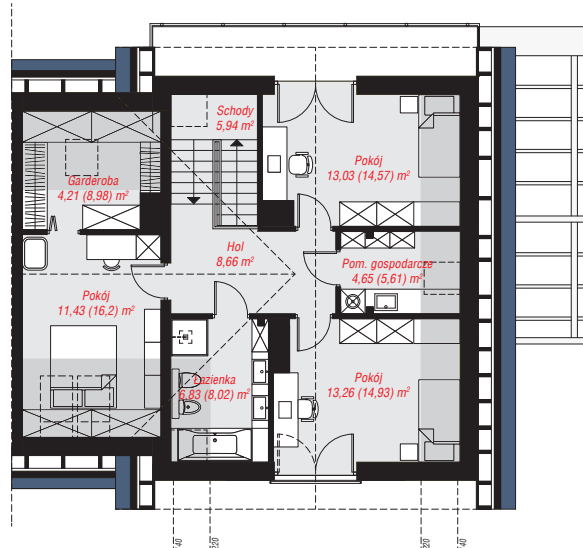
min. wymiary działki: 17,80 x 19,32 m

Technologia i konstrukcja

ściany: bloczek z betonu komórkowego H+H 24 cm, styropian Termo Organika 20 cm, tynk; **strop:** płyta żelbetowa; **ścianka kolankowa:** 134 cm; **dach:** dwuspadowy, nachylenie 42 st., więźba drewniana, dachówka ceramiczna, okno dachowe 3; **kocioł:** na paliwo stałe + alternatywnie gazowy



PARTER: 78,75 (0,00) m²



PODDASZE: 68,01 (82,91) m²



Do projektu możesz wprowadzić zmiany, na które wyrazimy bezpłatną zgodę.

Zobacz dostępne wersje projektu, wizualizacje wnętrz i zdjęcia z realizacji na www.archon.pl