

Dom w balsamowcach 14 (E)

Dom jednorodzinny z poddaszem użytkowym
6 pokoi, 1 kuchnia, 2 łazienki, spiżarka, kotłownia,
pralnia, garderoby, garaż

powierzchnia domu: 122,58 m²
(bez kotłowni, garażu)

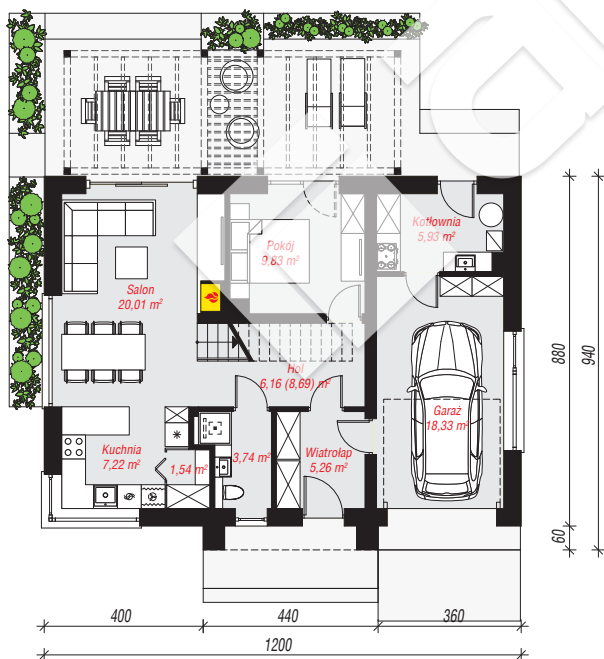
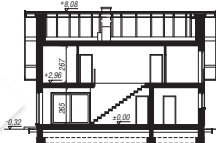
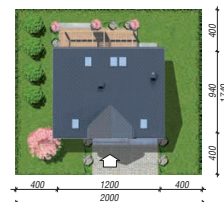
powierzchnia garażu: 18,33 m²
powierzchnia kotłowni: 5,93 m²

powierzchnia zabudowy: 108,67 m²
powierzchnia podłóg: 162,86 m²
kubatura: 716,93 m³
wysokość budynku: 8,40 m
powierzchnia dachu: 194,60 m²

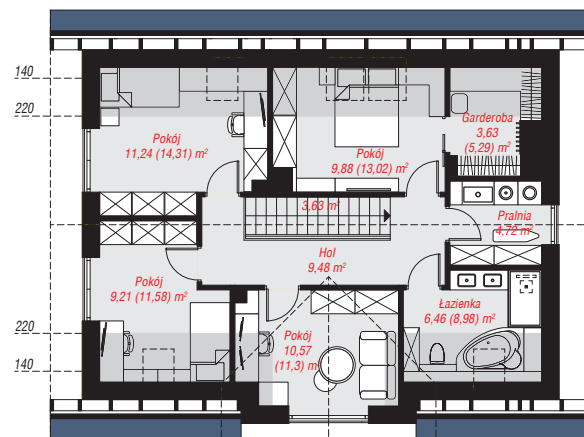
min. wymiary działki: 17,40 x 20,00 m
po adaptacji*: 19,00 x 17,40 m
(Likwidacja okna w garażu i pralni.)

Technologia i konstrukcja

ściany: bloczek z betonu komórkowego H+H 24 cm,
styropian Termo Organika 20 cm, tynk; **strop:** płyta
żelbetowa; **ścianka kolankowa:** 117 cm; **dach:**
dwuspadowy, nachylenie 40 st., więźba drewniana,
dachówka ceramiczna, okno dachowe 3; **kocioł:**
gazowy



PARTER: 78,02 (80,55) m²



PODDASZE: 68,82 (82,31) m²



Do projektu możesz wprowadzić zmiany,
na które wyrazimy bezpłatną zgodę.

Zobacz dostępne wersje projektu,
wizualizacje wnętrz i zdjęcia z realizacji
na www.archon.pl