

Domek letniskowy pod laskiem ver.2

Domek letniskowy parterowy
1 pokój, 1 łazienka, antresola

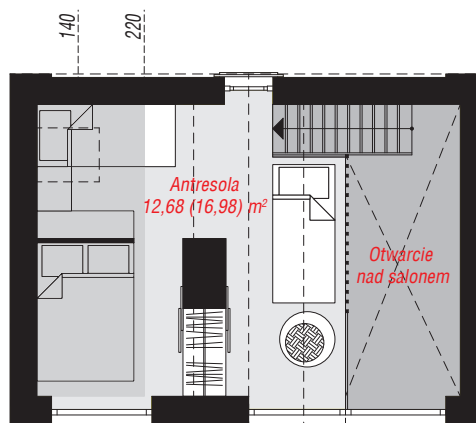
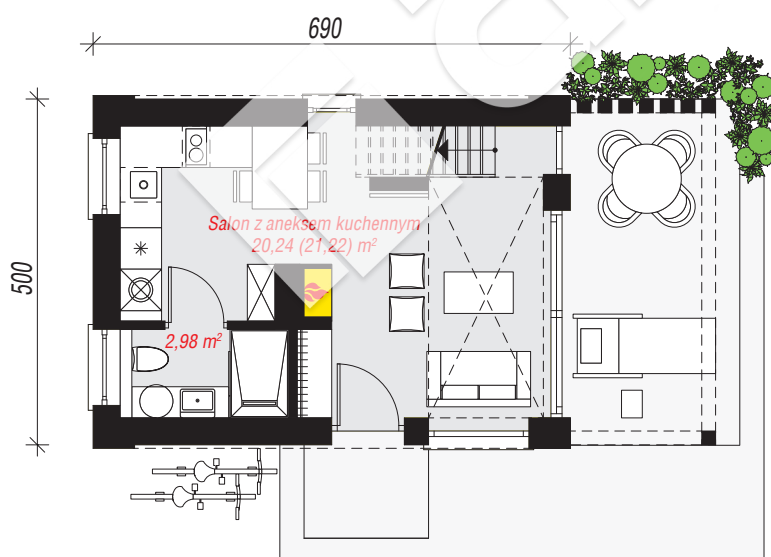
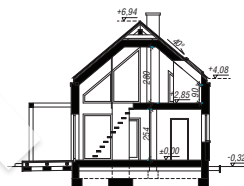
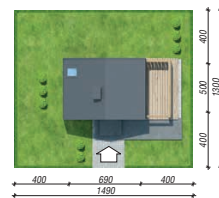
powierzchnia domu: 35,90 m²

powierzchnia zabudowy: 34,74 m²
powierzchnia podłóg: 41,18 m²
kubatura: 200,68 m³
wysokość budynku: 7,26 m
powierzchnia dachu: 45,00 m²

min. wymiary działki: 14,90 x 13,00 m
po adaptacji*: 10,50 x 14,90 m
(Likwidacja okien przy schodach.)

Technologia i konstrukcja

ściany: pustak ceramiczny Porotherm 18,8 cm, styropian Termo Organika 20 cm, tynk; **strop:** płyta żelbetowa; **ścianka kolankowa:** 90 cm; **dach:** dwuspadowy, nachylenie 40 st., więźba drewniana, dachówka ceramiczna, okno dachowe 3; **kocioł:** elektryczny



PARTER: 23,22 (24,20) m²

ANTRESOLA: 12,68 (16,98) m²



Do projektu możesz wprowadzić zmiany, na które wyrazimy bezpłatną zgodę.

Zobacz dostępne wersje projektu, wizualizacje wnętrz i zdjęcia z realizacji na www.archon.pl