

Dom w liliowcach 2

PEŁNOBRANŻOWE ODBICIE LUSTRZANE

Dom jednorodzinny z poddaszem użytkowym
6 pokoi, 1 kuchnia, 2 łazienki, spiżarka, kotłownia,
pralnia, garderoby, garaż

powierzchnia domu: 158,19 m²
(bez kotłowni, garażu)

powierzchnia garażu: 19,19 m²
powierzchnia kotłowni: 6,88 m²

powierzchnia zabudowy: 134,25 m²

powierzchnia podłóg: 204,94 m²

kubatura: 898,59 m³

wysokość budynku: 8,62 m

powierzchnia dachu: 234,78 m²

min. wymiary działki: 17,10 x 22,70 m

Technologia i konstrukcja

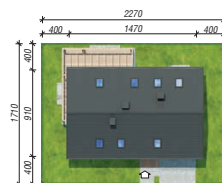
ściany: pustak ceramiczny Porotherm 25 cm, stropian

Termo Organika 20 cm, tynk; **strop:** płyta żelbetowa;

ścianka kolankowa: 117 cm; **dach:** dwuspadowy,

nachylenie 40 st., więźba drewniana, dachówka

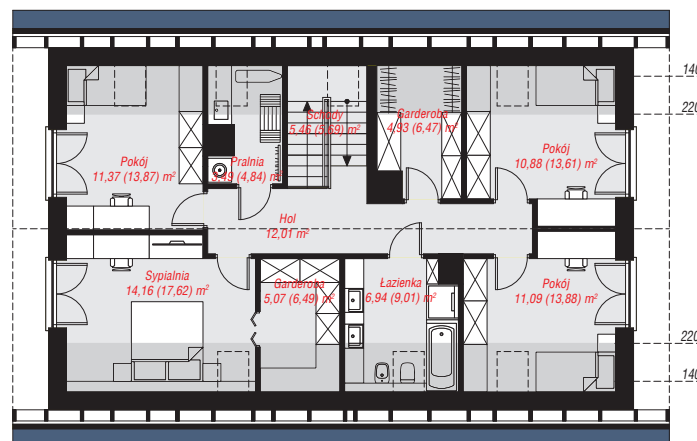
ceramiczna, okno dachowe 4; **kocioł:** gazowy



archon



PARTER: 98,65 (101,45) m²



PODDASZE: 85,61 (103,49) m²



Do projektu możesz wprowadzić zmiany,
na które wyrazimy bezpłatną zgodę.

Zobacz dostępne wersje projektu,
wizualizacje wnętrz i zdjęcia z realizacji
na www.archon.pl