

# Dom w porzeczkach 3 (E)

PEŁNOBRANŻOWE ODBICIE LUSTRZANE

Dom jednorodzinny z poddaszem użytkowym  
6 pokoi, 1 kuchnia, 2 łazienki, spiżarka, kotłownia,  
garderoby

**powierzchnia domu:** 114,46 m<sup>2</sup>  
(bez kotłowni)

**powierzchnia kotłowni:** 4,36 m<sup>2</sup>

**powierzchnia zabudowy:** 91,33 m<sup>2</sup>

**powierzchnia podłóg:** 138,70 m<sup>2</sup>

**kubatura:** 570,30 m<sup>3</sup>

**wysokość budynku:** 8,05 m

**powierzchnia dachu:** 165,90 m<sup>2</sup>

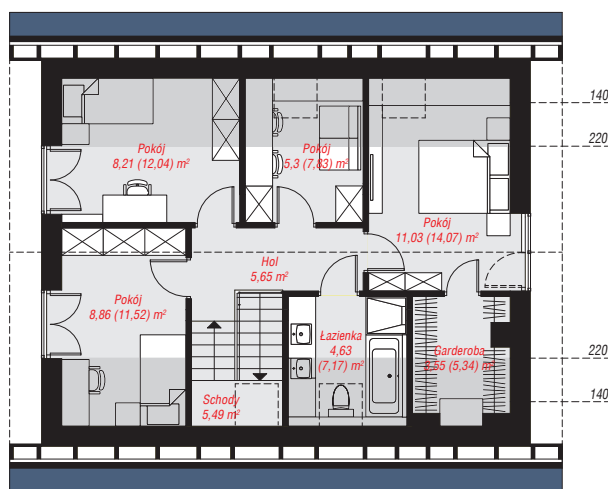
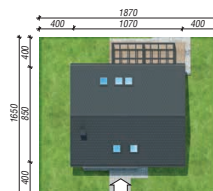
**min. wymiary działki:** 16,50 x 18,70 m

**po adaptacji\*:** 17,70 x 16,50 m

(Likwidacja okien na elewacji bocznej, doprojektowanie okna dachowego w sypialni rodziców.)

## Technologia i konstrukcja

**ściany:** bloczek z betonu komórkowego H+H 24 cm, styropian Termo Organika 20 cm, tynk; **strop:** płyta żelbetowa; **ścianka kolankowa:** 95 cm; **dach:** dwuspadowy, nachylenie 40 st., więźba drewniana, dachówka ceramiczna, okno dachowe 3; **kocioł:** gazowy



PARTER: 66,10 (69,59) m<sup>2</sup>

PODDASZE: 52,72 (69,11) m<sup>2</sup>



Do projektu możesz wprowadzić zmiany, na które wyrazimy bezpłatną zgodę.

Zobacz dostępne wersje projektu, wizualizacje wnętrz i zdjęcia z realizacji na [www.archon.pl](http://www.archon.pl)