

Dom w porzeczkach 2

PEŁNOBRANŻOWE ODBICIE LUSTRZANE

Dom jednorodzinny parterowy
3 pokoje, 1 kuchnia, 1 łazienka, spiżarka,
kotłownia, garderoby

powierzchnia domu: 64,63 m²
(bez kotłowni)

powierzchnia kotłowni: 4,03 m²

powierzchnia zabudowy: 91,33 m²

powierzchnia podłóg: 68,66 m²

kubatura: 572,73 m³

wysokość budynku: 8,08 m

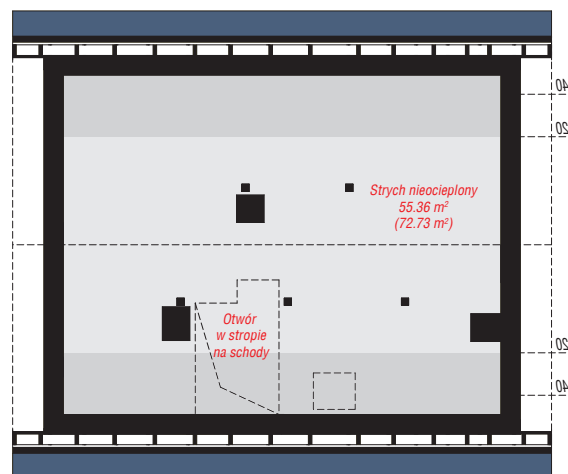
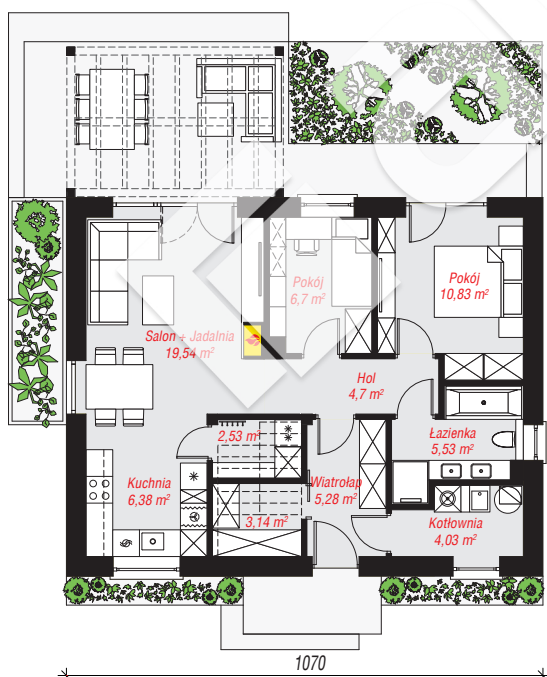
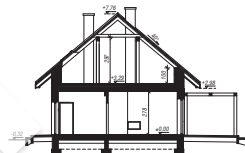
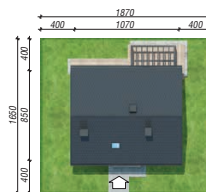
powierzchnia dachu: 165,90 m²

min. wymiary działki: 16,50 x 18,70 m

po adaptacji*: 17,70 x 16,50 m
(Likwidacja okna w łazience.)

Technologia i konstrukcja

ściany: bloczek z betonu komórkowego H+H 24 cm, styropian Termo Organika 20 cm, tynk; **strop:** płyta żelbetowa; **dach:** dwuspadowy, nachylenie 40 st., więźba drewniana, dachówka ceramiczna, okno dachowe 3; **kocioł:** gazowy



PARTER: 68,66 (0,00) m²

STRYCH NIEOCIEPLONY: 55,36 (72,73) m²



Do projektu możesz wprowadzić zmiany, na które wyrazimy bezpłatną zgodę.

Zobacz dostępne wersje projektu, wizualizacje wnętrz i zdjęcia z realizacji na www.archon.pl