

Dom w bylicach 2 (R2) OZE

Dom dwurodziny (jednorodzinny dwulokalowy) z poddaszem użytkowym
10 pokoi, 2 kuchnie, 2 łazienki, toaleta, garderoby, garaż

powierzchnia domu: 187,84 m²
(bez garażu)

powierzchnia garażu: 45,92 m²

powierzchnia zabudowy: 162,36 m²

powierzchnia podłóg: 247,98 m²

kubatura: 1 052,74 m³

wysokość budynku: 7,38 m

powierzchnia dachu: 181,40 m²

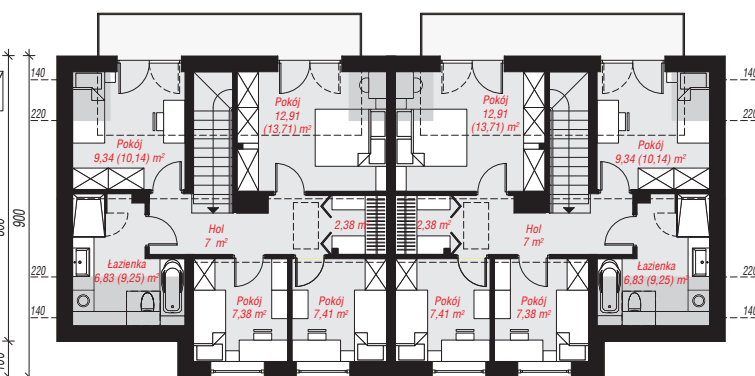
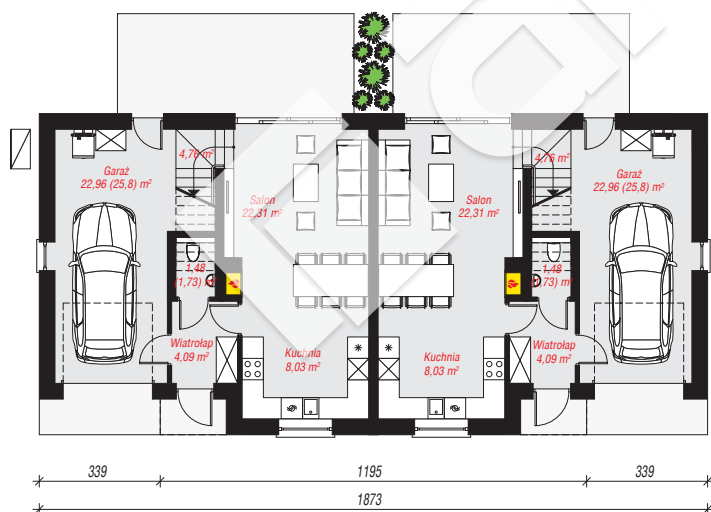
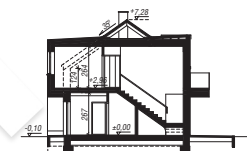
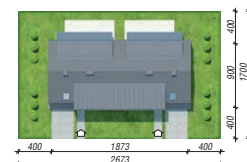
min. wymiary działki: 17,00 x 26,73 m

po adaptacji*: 24,73 x 17,00 m

(Likwidacja okna w garażach.)

Technologia i konstrukcja

ściany: bloczek z betonu komórkowego H+H 24 cm, styropian Termo Organika 20 cm, tynk; **strop:** płyta żelbetowa; **ścianka kolankowa:** 124 cm; **dach:** dwuspadowy, nachylenie 35 st., więźba drewniana, blacha, okna dachowe 3; **kocioł:** pompa ciepła



PARTER: 127,26 (133,44) m²

PODDASZE: 106,50 (114,54) m²



Do projektu możesz wprowadzić zmiany, na które wyrazimy bezpłatną zgodę.

Zobacz dostępne wersje projektu, wizualizacje wnętrz i zdjęcia z realizacji na www.archon.pl