

Dom w renklodach 20

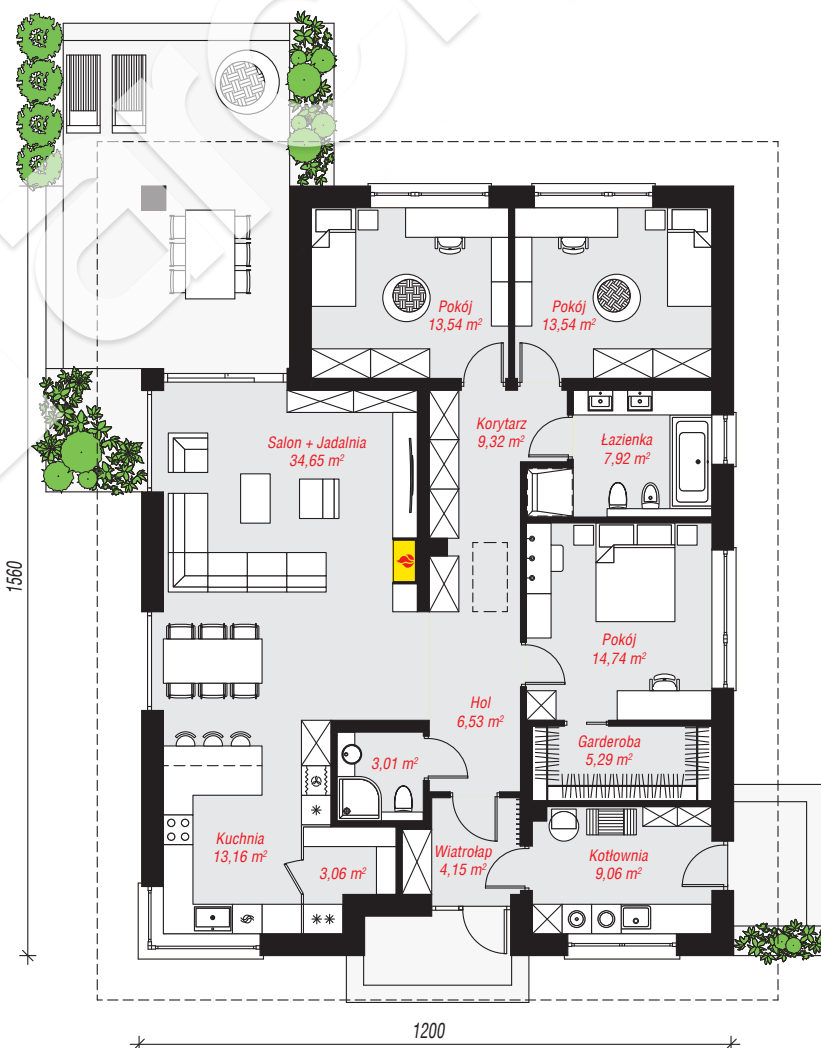
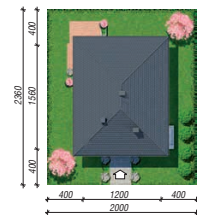
Dom jednorodzinny parterowy
4 pokoje, 1 kuchnia, 2 łazienki, spiżarka, kotłownia,
garderoby

powierzchnia domu: 128,91 m²
(bez kotłowni)

powierzchnia kotłowni: 9,06 m²
powierzchnia zabudowy: 187,75 m²
powierzchnia podłóg: 137,97 m²
kubatura: 1 017,41 m³
wysokość budynku: 7,61 m
powierzchnia dachu: 277,30 m²
min. wymiary działki: 23,60 x 20,00 m

Technologia i konstrukcja

ściany: bloczek z betonu komórkowego H+H 24 cm, styropian Termo Organika 20 cm, tynk; **strop:** płyta żelbetowa; **dach:** czterospadowy, nachylenie 30 st., więźba drewniana, dachówka ceramiczna; **kocioł:** gazowy, możliwość zamiany na paliwo stałe po adaptacji (pow. kotłowni powyżej 6m2)



PARTER: 137,97 (0,00) m²

Do projektu możesz wprowadzić zmiany,
na które wyrazimy bezpłatną zgodę.

Zobacz dostępne wersje projektu,
wizualizacje wnętrza i zdjęcia z realizacji
na www.archon.pl

