

Willa Miranda 21 (G2E)

PEŁNOBRANŻOWE ODBICIE LUSTRZANE

Dom jednorodzinny z poddaszem użytkowym
5 pokoi, 1 kuchnia, 3 łazienki, spiżarka, kotłownia,
pralnia, garderoby, garaż

powierzchnia domu: 149,06 m²
(bez kotłowni, garażu)

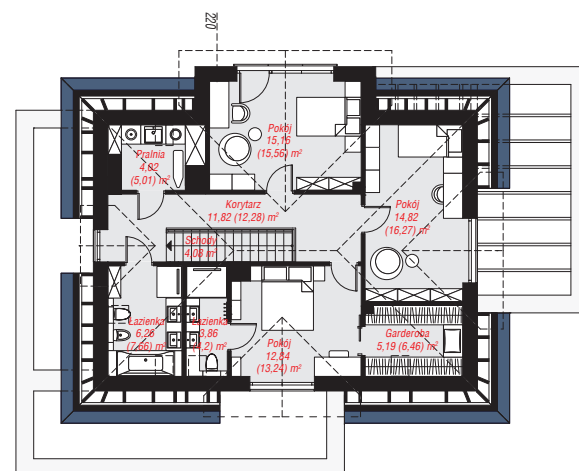
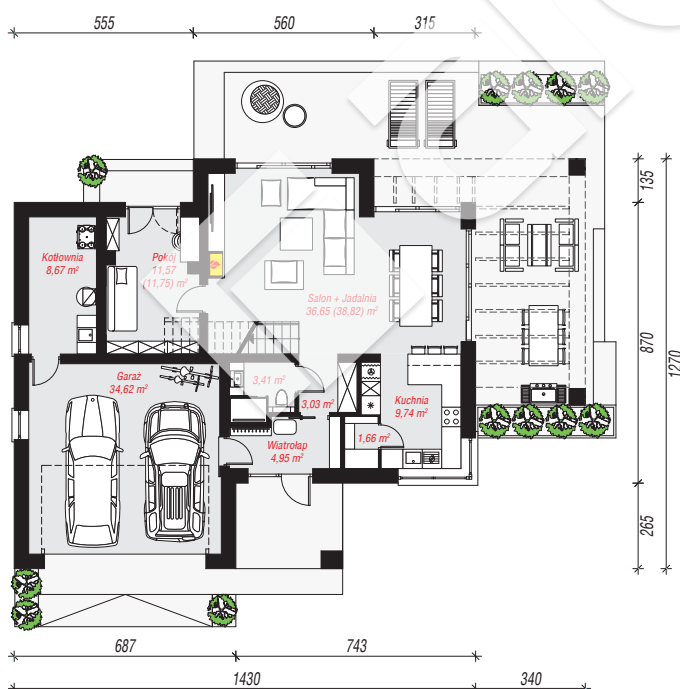
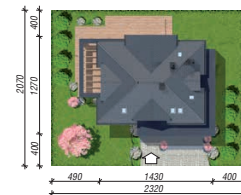
powierzchnia garażu: 34,62 m²
powierzchnia kotłowni: 8,67 m²

powierzchnia zabudowy: 150,72 m²
powierzchnia podłóg: 201,41 m²
kubatura: 897,05 m³
wysokość budynku: 8,60 m
powierzchnia dachu: 190,10 m²

min. wymiary działki: 20,70 x 23,20 m
po adaptacji*: 21,30 x 22,30 m
(Skrócenie pergoli, likwidacja okien w garażu i kotłowni.)

Technologia i konstrukcja

ściany: pustak ceramiczny Porotherm 25 cm, styropian Termo Organika 20 cm, tynk; **strop:** płyta żelbetowa;
ścianka kolankowa: 180 cm; **dach:** czterospadowy, nachylenie 35 st., więźba drewniana, dachówka ceramiczna, okno dachowe 4; **kocioł:** gazowy



PARTER: 114,30 (116,65) m²

PODDASZE: 78,05 (84,76) m²



Do projektu możesz wprowadzić zmiany,
na które wyrazimy bezpłatną zgodę.

Zobacz dostępne wersje projektu,
wizualizacje wnętrz i zdjęcia z realizacji
na www.archon.pl