

# Dom w berberysach 3 (G2E)

PEŁNOBRANŻOWE ODBICIE LUSTRZANE

Dom jednorodzinny parterowy  
5 pokoi, 1 kuchnia, 2 łazienki, spiżarka, kotłownia,  
garderoby, garaż

**powierzchnia domu:** 120,99 m<sup>2</sup>  
(bez kotłowni, garażu)

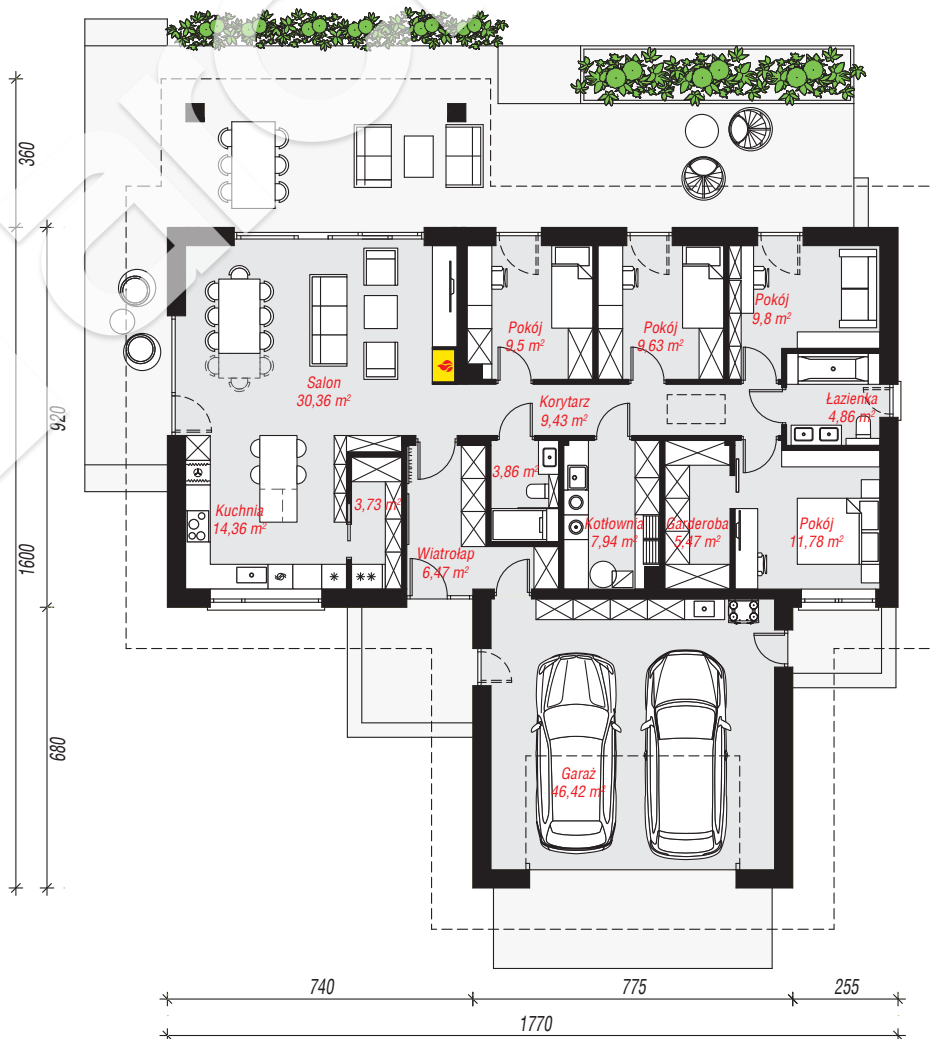
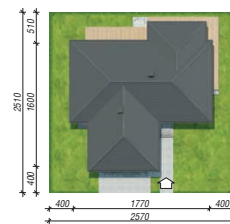
**powierzchnia garażu:** 44,53 m<sup>2</sup>  
**powierzchnia kotłowni:** 7,94 m<sup>2</sup>

**powierzchnia zabudowy:** 216,21 m<sup>2</sup>  
**powierzchnia podłóg:** 173,46 m<sup>2</sup>  
**kubatura:** 1 106,65 m<sup>3</sup>  
**wysokość budynku:** 6,67 m  
**powierzchnia dachu:** 355,30 m<sup>2</sup>

**min. wymiary działki:** 25,10 x 25,70 m  
**po adaptacji\*:** 24,70 x 24,00 m  
(Szerokość: likwidacja okna w łazience; długość: modyfikacja zadaszenia tarasu.)

## Technologia i konstrukcja

**ściany:** bloczek z betonu komórkowego H+H 24 cm, styropian Termo Organika 20 cm, tynk; **strop:** płyta żelbetowa; **dach:** czterospadowy, nachylenie 30 st., więźba drewniana, dachówka ceramiczna; **kocioł:** gazowy



PARTER: 173,46 (0,00) m<sup>2</sup>

Do projektu możesz wprowadzić zmiany,  
na które wyrazimy bezpłatną zgodę.

Zobacz dostępne wersje projektu,  
wizualizacje wnętrz i zdjęcia z realizacji  
na [www.archon.pl](http://www.archon.pl)

