

Dom w renklodach 18 (G2)

PEŁNOBRANŻOWE ODBICIE LUSTRZANE

archon
PROJEKTY DOMÓW

Dom jednorodzinny parterowy
4 pokoje, 1 kuchnia, 2 łazienki, spiżarka, kotłownia,
garderoby, garaż

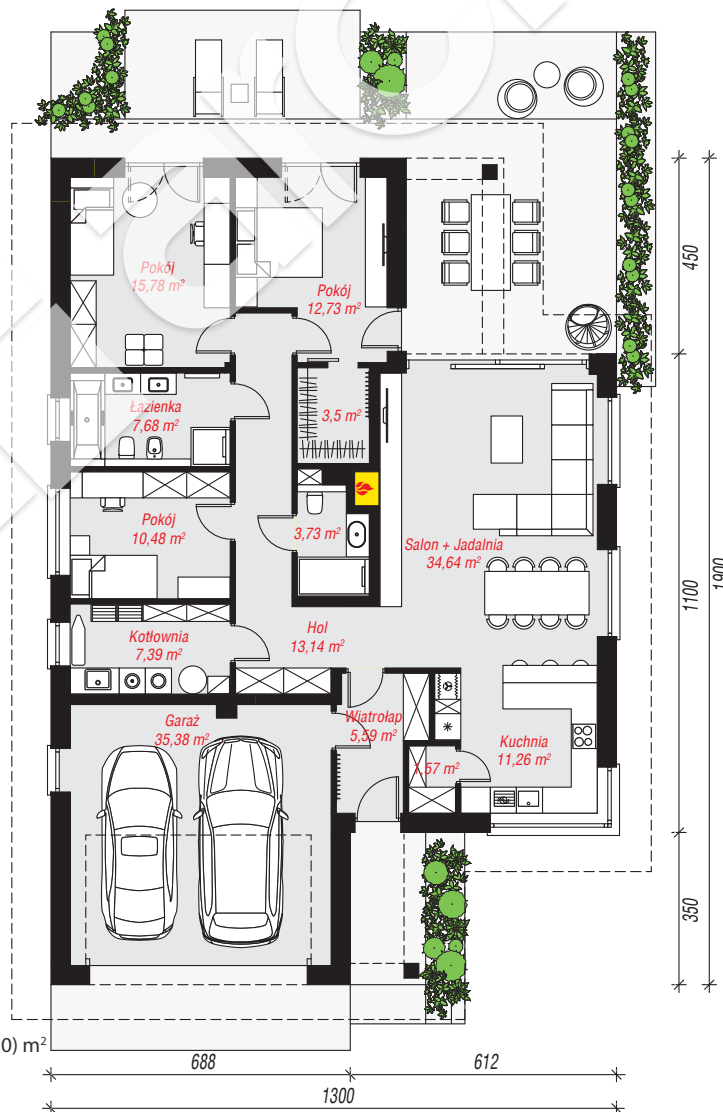
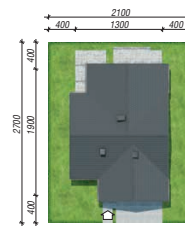
powierzchnia domu: 120,10 m²
(bez kotłowni, garażu)

powierzchnia garażu: 35,38 m²
powierzchnia kotłowni: 7,39 m²

powierzchnia zabudowy: 220,54 m²
powierzchnia podłóg: 162,87 m²
kubatura: 1 269,21 m³
wysokość budynku: 7,23 m
powierzchnia dachu: 299,90 m²
min. wymiary działki: 27,00 x 21,00 m

Technologia i konstrukcja

ściany: bloczek z betonu komórkowego H+H 24 cm,
styropian Termo Organika 20 cm, tynk; **strop:** płyta
żelbetowa; **dach:** dwuspadowy, nachylenie 30 st.,
więźba drewniana, dachówka ceramiczna; **kocioł:**
gazowy



Do projektu możesz wprowadzić zmiany,
na które wyrazimy bezpłatną zgodę.

Zobacz dostępne wersje projektu,
wizualizacje wnętrz i zdjęcia z realizacji
na www.archon.pl

