

Dom w renklodach 21 (G2)

Dom jednorodzinny parterowy
4 pokoje, 1 kuchnia, 1 łazienka, toaleta, kotłownia,
garaż

powierzchnia domu: 109,62 m²
(bez kotłowni, garażu)

powierzchnia garażu: 34,63 m²
powierzchnia kotłowni: 5,79 m²

powierzchnia zabudowy: 189,07 m²

powierzchnia podłóg: 150,04 m²

kubatura: 1 072,69 m³

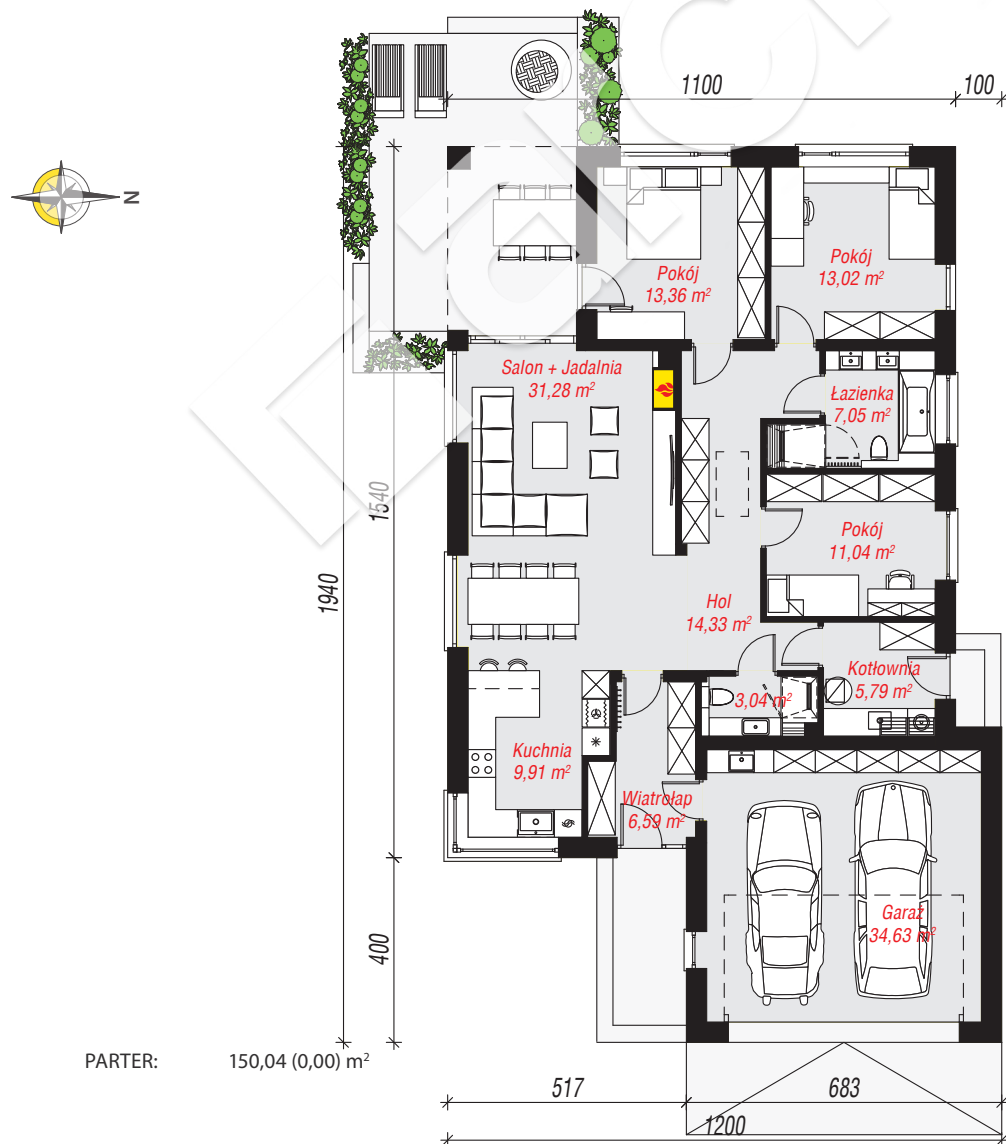
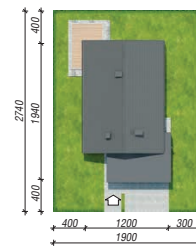
wysokość budynku: 7,25 m

powierzchnia dachu: 195,60 m²

min. wymiary działki: 27,40 x 19,00 m

Technologia i konstrukcja

ściany: bloczek z betonu komórkowego H+H 24 cm, styropian Termo Organika 20 cm, tynk; **strop:** płyta żelbetowa; **dach:** dwuspadowy, nachylenie 30 st., więźba drewniana, dachówka ceramiczna; **kocioł:** gazowy



Do projektu możesz wprowadzić zmiany,
na które wyrazimy bezpłatną zgodę.

Zobacz dostępne wersje projektu,
wizualizacje wnętrz i zdjęcia z realizacji
na www.archon.pl